



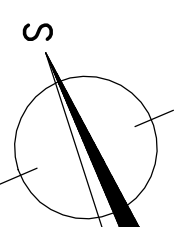
RODINNÝ DŮM

NOVA 101/38^o – P – ATYP

(RD BEZ PODSKLEPENÍ)

PŮDORYS PŘÍZEMÍ

M 1:50

**POZNÁMKA:**

1. ZAŘIZOVACÍ PŘEDMĚTY A KONSTRUKCE ZAKRESLENÉ ČÁRKOVANĚ NEJSOU SOUČÁSTÍ DODÁVKY RD.
2. TECHNICKÉ ZMĚNY JSOU VYHRAZENY.

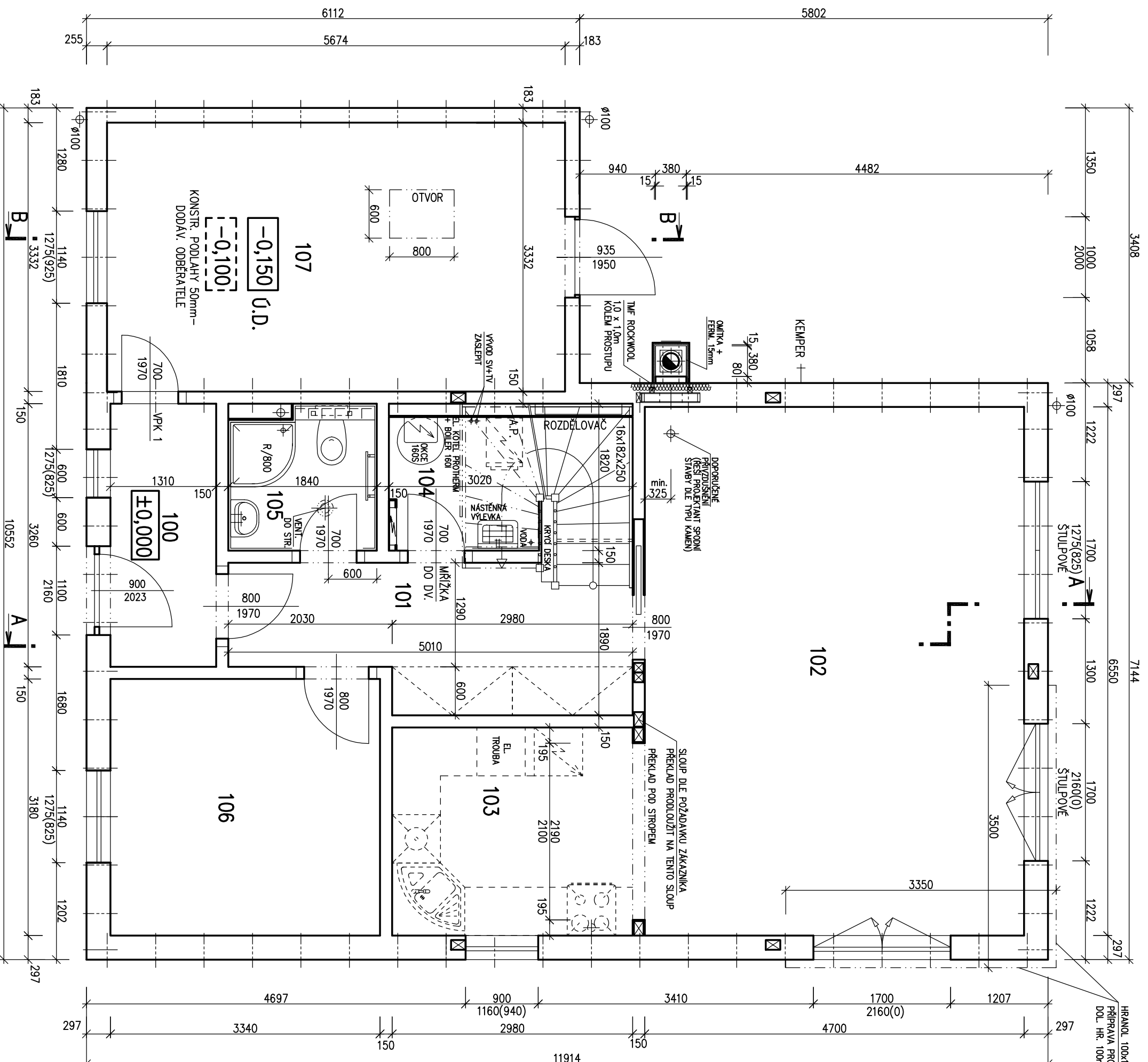
LEGENDA MÍSTNOSTÍ :

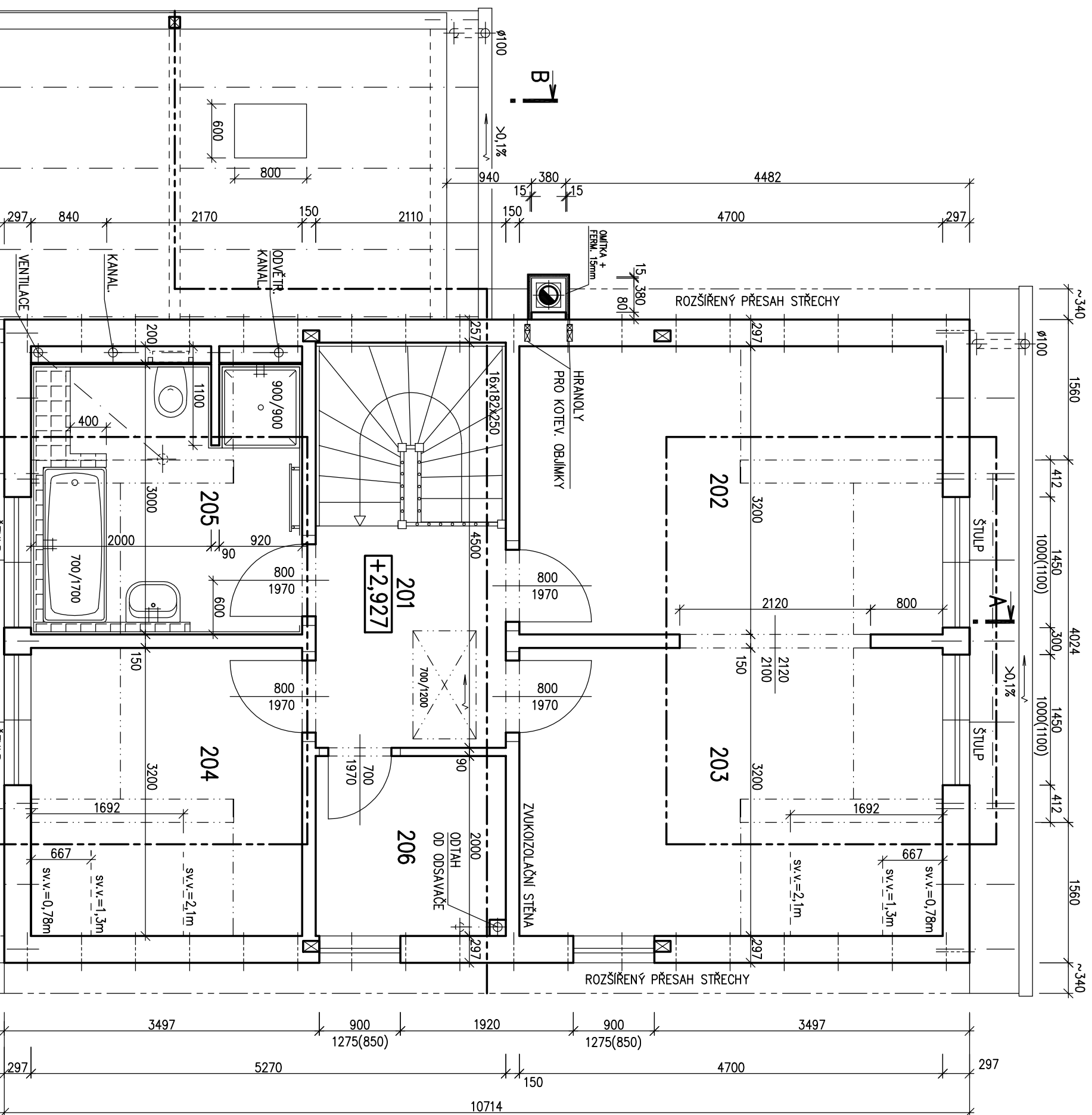
| ČÍSLO ÚČEL MÍSTNOSTI | PLOCHA m ² | |
|----------------------|-----------------------|-------|
| 100 ZADVĚŘÍ | 4,27 | 4,27 |
| 101 CHODBA | 7,93 | 7,93 |
| 102 OBÝVACÍ POKOJ | 30,95 | 30,95 |
| 103 KUCHYŇĚ | 7,85 | 7,85 |
| 104 TECH. MÍSTNOST | 4,65 | 2,69 |
| 105 KOUPELNA, WC | 2,98 | 2,98 |
| 106 PRACOVNA | 10,62 | 10,62 |
| 107 DILNA | (18,90) | |

| | |
|------------------------------|--------|
| OBÝTNÁ PLOCHA : | 41,57 |
| PŘÍSLUŠENSTVÍ : | 27,68 |
| UŽITKOVÁ PLOCHA : | 69,25 |
| CELKOVÁ PLOCHA (PODLAHOVÁ) : | 70,27 |
| ZASTAVĚNÁ PLOCHA : | 105,94 |

S.O. II
SCHODY N723MODEL 2012
3. ZMĚNA 21.5.2012

| | | |
|----------------------|----------------------|--|
| Autorizovaný inženýr | Ing. Zdeněk Chromý | |
| Ing. David Ondra | | |
| Vypracoval | Ing. Hana Buríánková | |
| Investor-staveniště | Číslo HS: 35 666 | |
| Datum: | 13.12.2011 | |





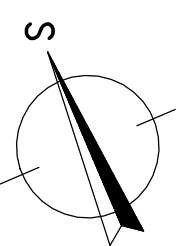
RODINNÝ DŮM

NOVA 101/38^o – P – ATYP

(RD BEZ PODSKLEPENÍ)

PŮDORYS PODKROVÍ

M 1:50



- POZNÁMKA:**
1. ZAŘIZOVACÍ PŘEDMĚTY A KONSTRUKCE ZAKRESLENÉ ČÁRKOVANĚ NEJSOU SOUČÁSTÍ DODÁVKY RD.
 2. TECHNICKÉ ZMĚNY JSOU VYHRAZENY.

LEGENDA MÍSTNOSTÍ :

| ČÍSLO ÚČEL MÍSTNOSTI | PLOCHA m ² |
|-------------------------|-----------------------|
| 201 CHODBA | 5,16 |
| 202 POKOJ | 15,04 |
| 203 POKOJ | 15,04 |
| 204 PRACOVNA | 9,63 |
| 205 KOUPELNA, WC | 7,92 |
| 206 KOMORA | 4,19 |

OBYTNÁ PLOCHA : 36,68
 PŘÍSLUŠENSTVÍ : 16,96
 UŽITKOVÁ PLOCHA : 53,64
 CELKOVÁ PLOCHA (PODLAHOVÁ) : 56,98

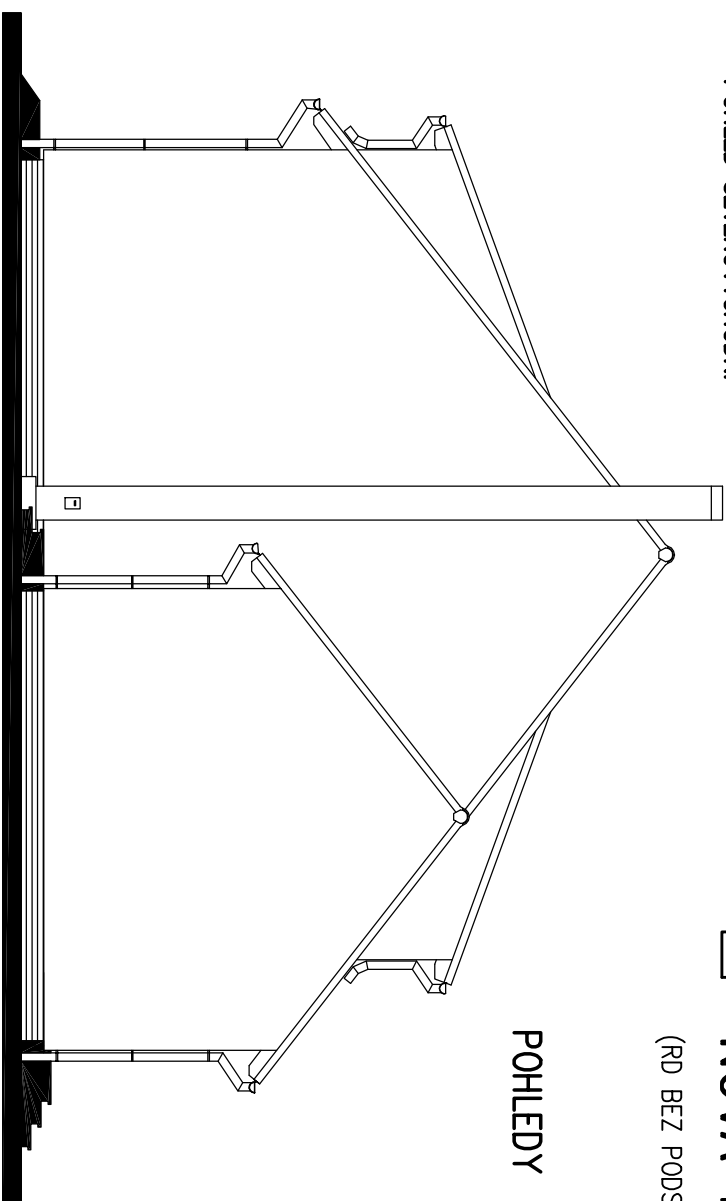
MODEL 2012
 3. ZMĚNA 21.5.2012

| | | | |
|-----------------------|----------------------|-------------|------------|
| Autorizovaný inženýr | Ing. Zdeněk Chromý | Zpracovatel | |
| | Ing. David Ondra | Projekt | |
| Vypracoval | Ing. Hana Buríánková | Datum: | 13.12.2011 |
| Investor – staveniště | | Číslo HS: | 35 666 |

POHLED JIHOVÝCHODNI

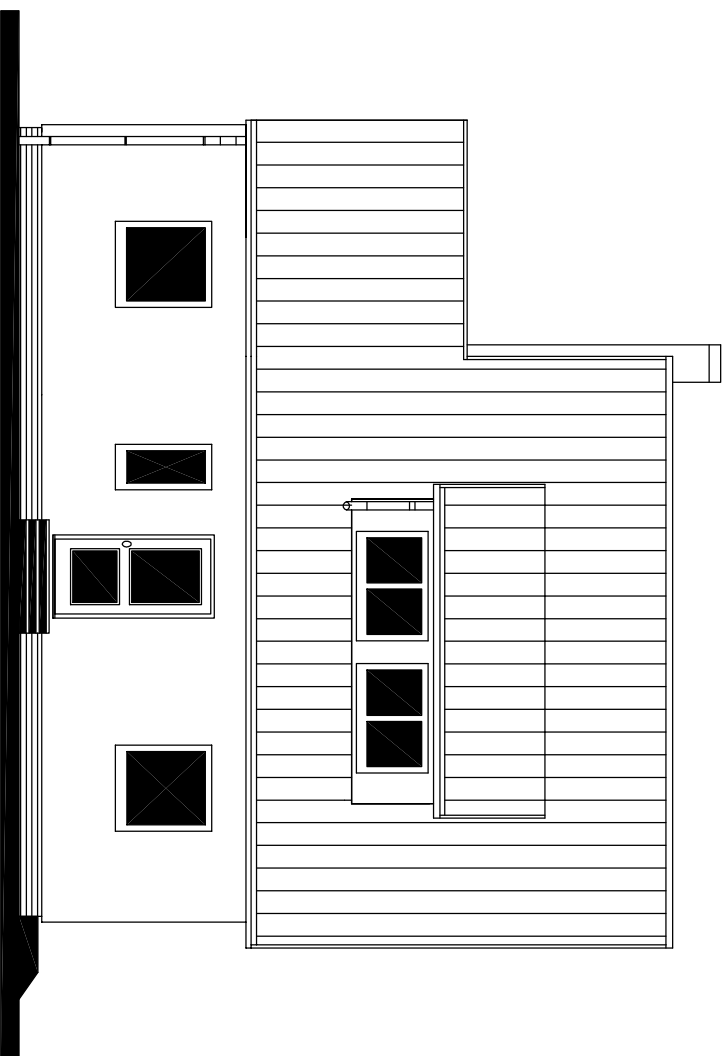


POHLED SEVEROVÝCHODNI

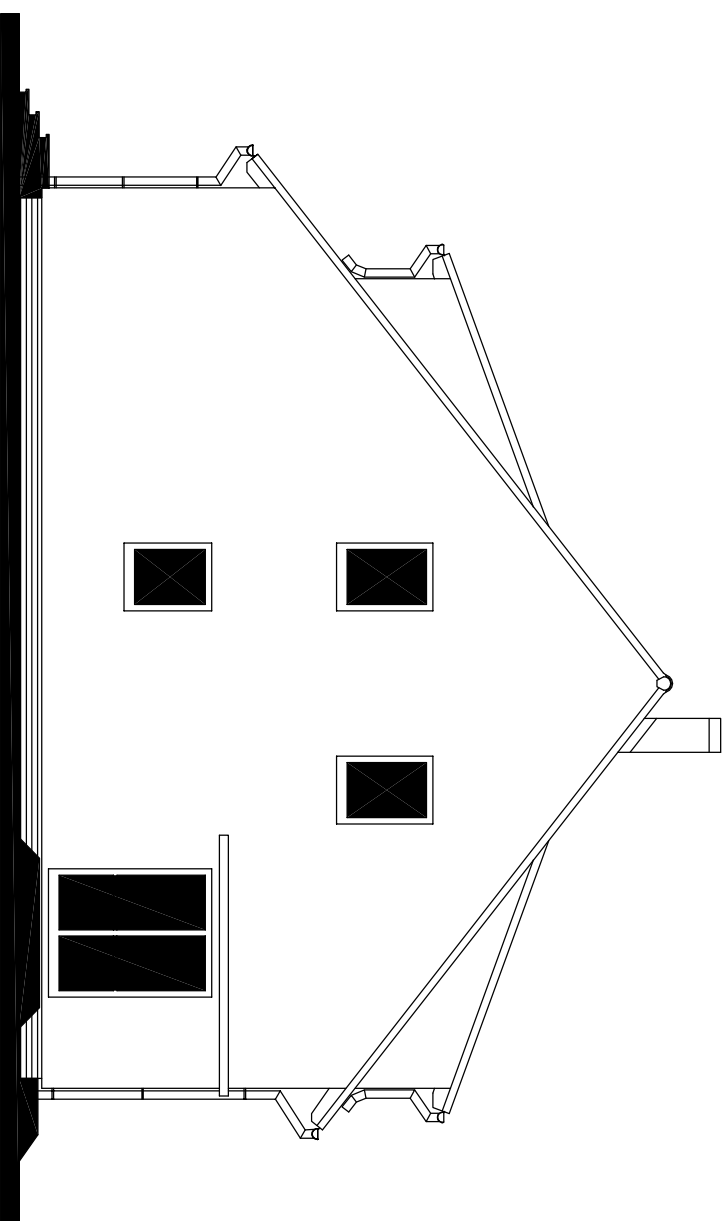


POHLEDY M 1:100

POHLED SEVEROZÁPADNI



POHLED JIHOZÁPADNI



RODINNÝ DŮM
NOVA 101/38° – P – ATYP
(RD BEZ PODSKLEPENÍ)

MODEL 2012
3. ZMĚNA 21.5.2012

| | | |
|-----------------------|---------------------|---------|
| Autorizovaný inženýr | Ing. Zdeněk Chromý | |
| Vypracoval | Ing. David Ondra | |
| Investor – staveniště | Ing. Hana Burňáková | Projekt |
| | Datum: 13.12.2011 | |
| | Číslo HS: 35 666 | |