

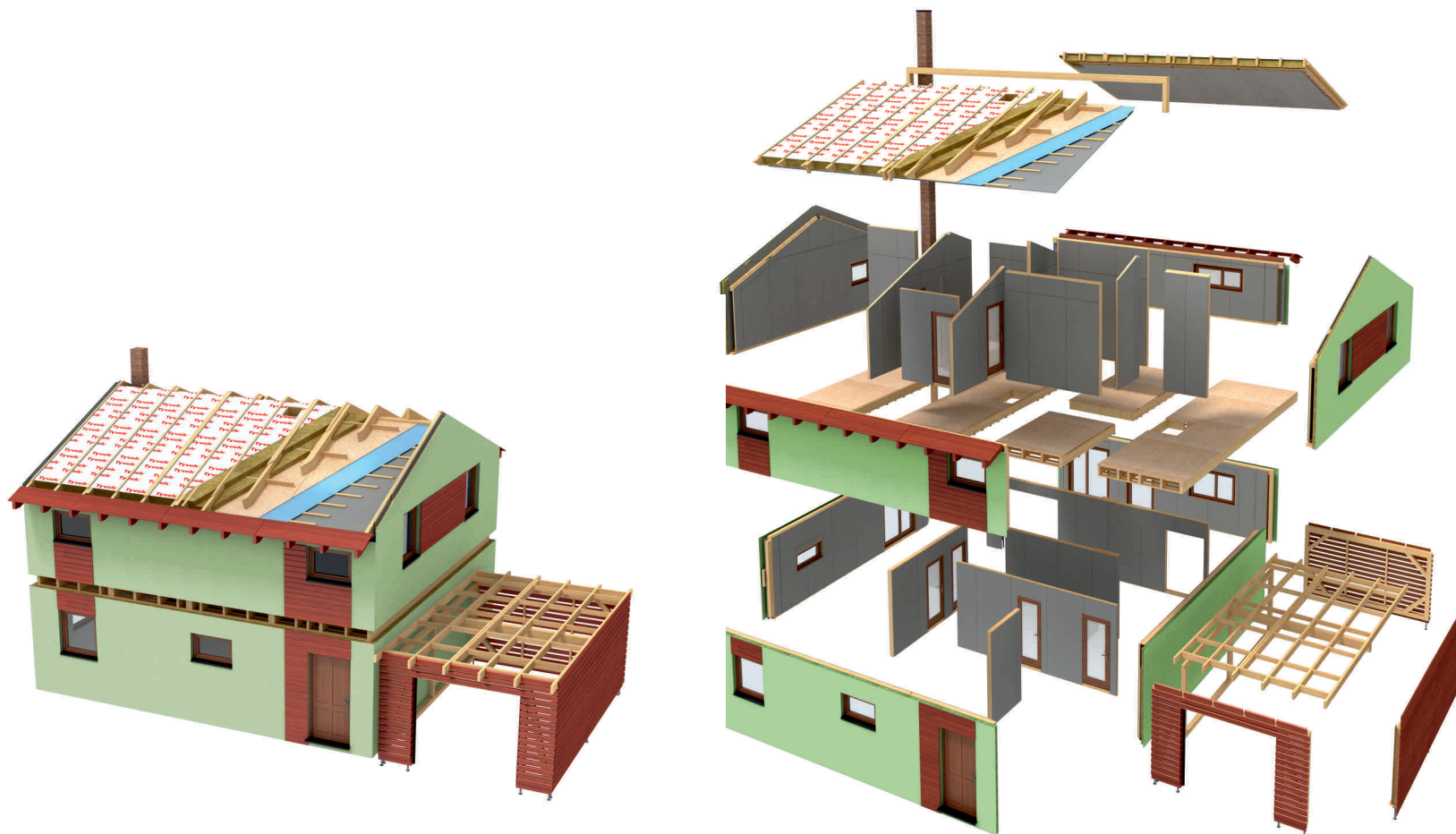


RD RÝMAŘOV

KVALITA RYCHLOST PROFESIONALITA

Stavební prefabrikáty - panely RD Rýmařov s. r. o.

KATALOG STAVEBNÍCH DÍLŮ



RÝMAŘOVSKÉ DOMY



Výroba a montáž

Výroba jednotlivých částí domu probíhá ve výrobních halách v Rýmařově. Zde se za pomoci moderní automatické výrobní linky připravují obvodové stěny, nosné stěny, příčky, stropy, štíty a všechny další komponenty. Do obvodových stěn se na výrobní lince usazují okna a dveře, je také nalepeno zateplení a venkovní TMF omítky. Poté se hotové konstrukční prvky naloží na kamiony a převážejí se na místo stavby, kde se pomocí jeřábu usazují na hotovou základovou desku. Díky takto předpřipraveným konstrukcím je montáž domu včetně všech řemeslných prací nejpozději do jednoho měsíce hotová.

Převzeme za Vás kompletní projekční a výrobní činnost. Dodáme Vám stavebnici, kterou budete schopni lehce a rychle smontovat.



Nabídka panelového systému dřevostavby pro stavební firmy

Na základě požadavku firmy - zákazníka a za použití vysoce profesionálního software a aplikací pro zpracování, jsme schopni dodat různé typy panelů od stěn, stropu až po krov a skládané střešní elementy.

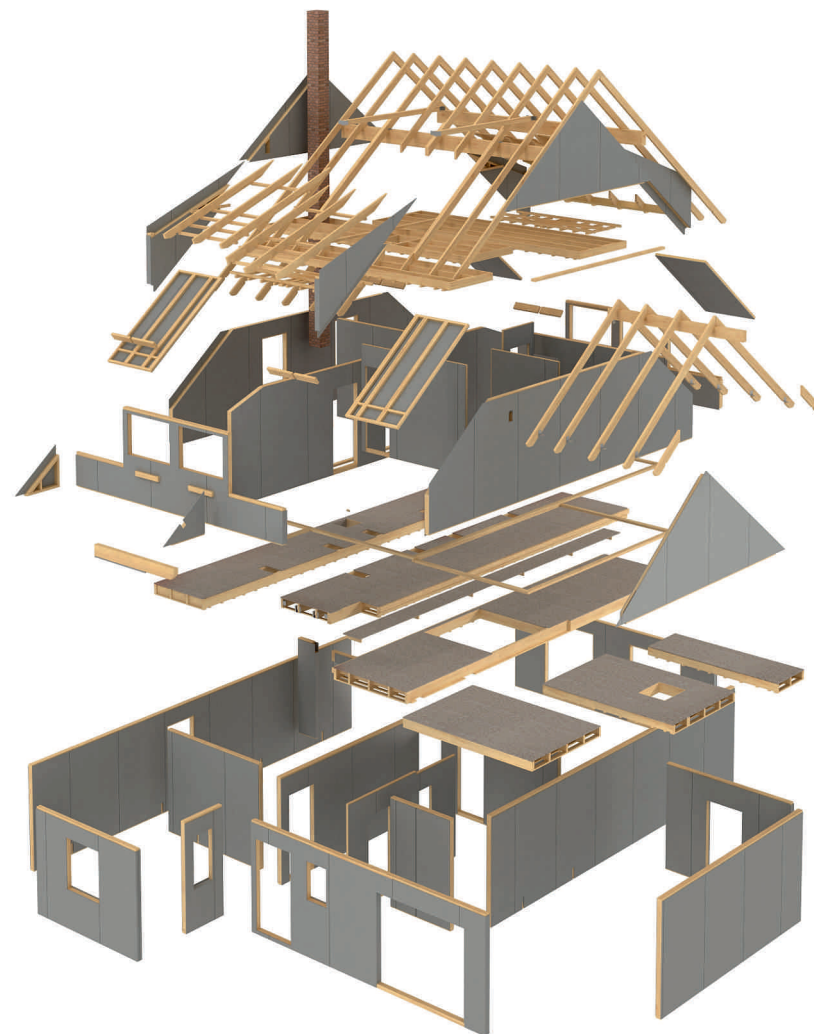
- * Dlouholetá zkušenost
- * Kvalita provedení
- * Certifikáty RAL, ETA, ISO 9001
- * Garance provedení a ceny
- * Variabilita a realizace individuální představ
- * Rychlost dodávky
- * Nejnovější poznatky z oboru statiky
- * Požární techniky a akustiky

 AUTOCAD

 ARCHICAD

 CADWORK

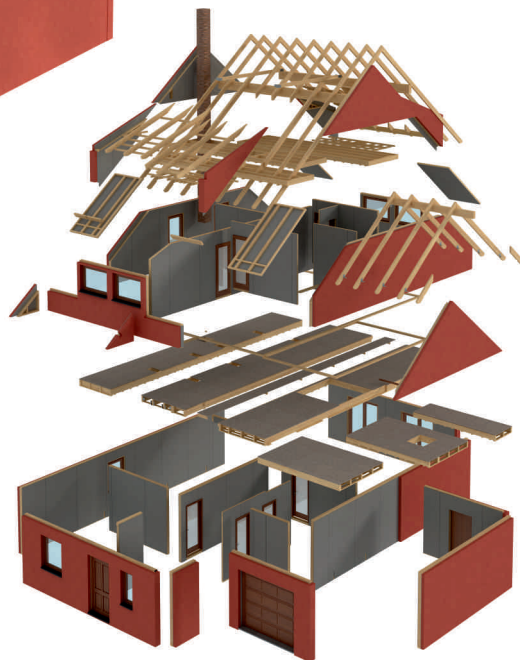
 IDA NEXIS



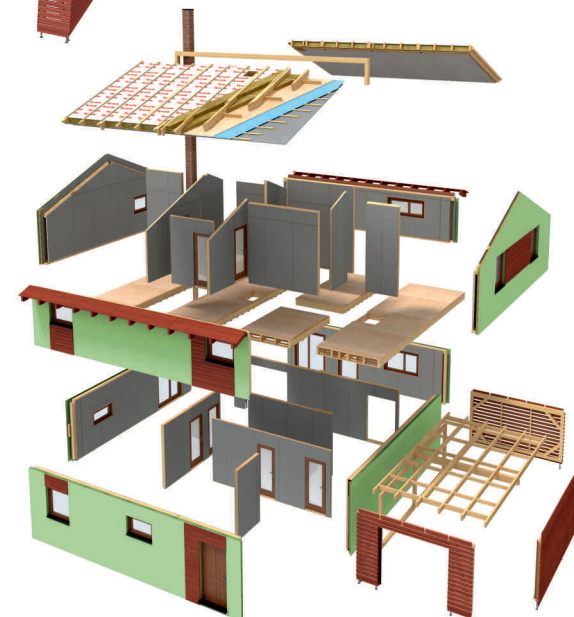
 Nabídka panelového systému dřevostavby pro stavební firmy



NOVA 101



KUBIS 74

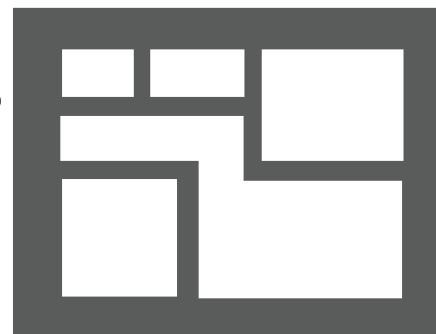


Úsporná technologie rýmařovských domů

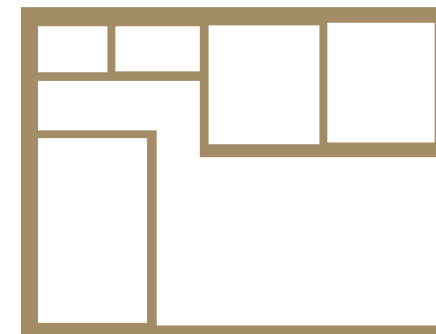
Obvodové stěny mají při zachování stejných nebo lepších tepelně-izolačních a dalších parametrů tloušťku pouze **347 mm**. Tím se v porovnání s klasickou stavbou významně šetří podlahová plocha. U průměrně velkého domu tato úspora představuje až jednu celou místnost při stejné zastavěné ploše.

Skladby konstrukcí

Domy firmy RD Rýmařov s. r. o. jsou stavěny na lehké prefabrikaci dřeva. Nosné prvky tvoří masivní dřevěná smrková konstrukce. Domy jsou montovány z velkoplošných panelů, jejichž skladba je podřízená přísným tuzemským i evropským normám. Tato technologie je zárukou dlouhé životnosti, vysoce kvalitní tepelné izolace a spolehlivých protipožárních opatření. Domy vynikají ekonomikou svého provozu, vyplývající z kvalitní tepelné izolace obvodových a stropních konstrukcí. Izolaci obvodové konstrukce je možné zvýšit přidáním izolační předstěny o tloušťce 60 mm a tím navýšit tepelnou ochranu domu.



ZDĚNÁ TECHNOLOGIE



RD TECHNOLOGIE

Schéma vnitřní nosné stěny

1. Sádroláknitá deska Fermacell 15 mm
2. Dřevěný rám (vyplněn tepelnou izolací) 120 mm
3. Sádroláknitá deska Fermacell 15 mm

Tloušťka celkem 150 mm

Požární odolnost REI 60 Dp2 (platí pro max. čtyřpodlažní zástavbu)

Požární odolnost REI 90 Dp3 (platí pro pětipodlažní zástavbu)

Vzduchová neprůzvučnost R'_{w} – 42 dB

(Dle ČSN 730532 – platí pro požadavek jedné chráněné místnosti v bytu)

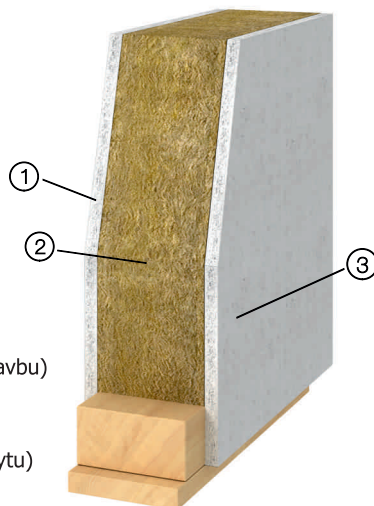
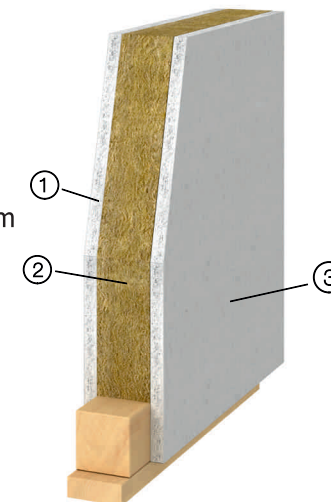


Schéma vnitřní dělicí přičky

1. Sádroláknitá deska Fermacell 15 mm
2. Dřevěný rám (vyplněn tepelnou izolací) 60 mm
3. Sádroláknitá deska Fermacell 15 mm

Tloušťka celkem 90 mm

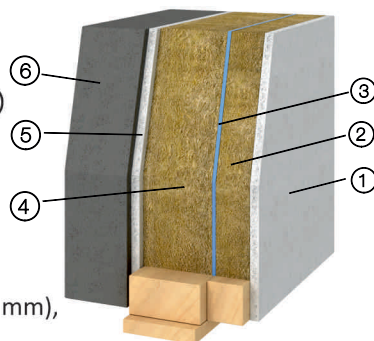




Skladby konstrukcí

Schéma obvodové stěny s izolační předstěnou

1. Sádroláknitá deska Fermacell 15 mm
2. Dřevěný rám (vyplněn tepelnou izolací) 40 mm
3. Parobrzda
4. Dřevěný rám 120 x 60 mm (vyplněn tepelnou izolací)
5. Sádroláknitá deska Fermacell 15 mm
6. Termofasáda s výstužnou stěrkou 107 mm



Tloušťka celkem 297 mm

Součinitel prostupu tepla $U = 0,148 \text{ W/m}^2 \cdot \text{K}$

Požární odolnost REI 60 DP3 (REI 90 DP3 pro rám 120 x 120 mm),
REW 60 DP3

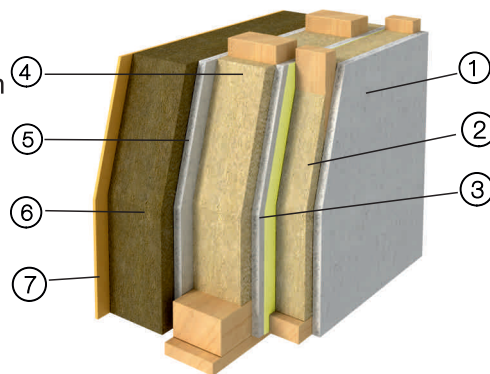
(platí pro max. čtyřpodlažní zástavbu)

Vzduchová neprůzvučnost $R_w = 44 \text{ dB}$

(dle ČSN 730532 – platí pro požadavek jedné chráněné místnosti v bytu)

Schéma obvodové stěny - difúzně otevřená konstrukce

1. Fermacell – sádroláknitá deska 15 mm
2. Montážní předstěna s tepelnou izolací z minerální vlny (ISOVER Domo), 40 mm
3. Fermacell Vapor - sádroláknitá deska s parobrzdou, 13 mm
4. Nosný rám s tepelnou izolací z minerální vlny (ISOVER Uni), 120 mm
5. Fermacell – sádroláknitá deska 15 mm
6. Tepelná izolace z minerální vlny ROCKWOOL FrontRock MAX E 160 mm
7. Difúzně otevřený fasádní systém 7 mm



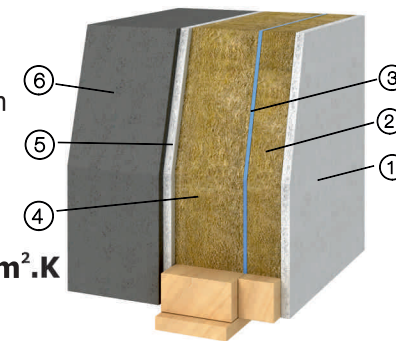
Tloušťka celkem 370 mm

Součinitel prostupu tepla $U = 0,131 \text{ W/m}^2 \cdot \text{K}$

Požární odolnost REI 30 DP3

Schéma obvodové stěny se zvýšenou tepelnou izolací

1. Sádroláknitá deska Fermacell 15 mm
2. Dřevěný rám (vyplněn tepelnou izolací) 40 mm
3. Parobrzda
4. Dřevěný rám (vyplněn tepelnou izolací) 120 mm
5. Sádroláknitá deska Fermacell 15 mm
6. Termofasáda s výstužnou stěrkou 157 mm



Tloušťka celkem 347 mm

Součinitel prostupu tepla $U = 0,120 \text{ W/m}^2 \cdot \text{K}$

Požární odolnost REI 60 DP3, REW 60 DP3

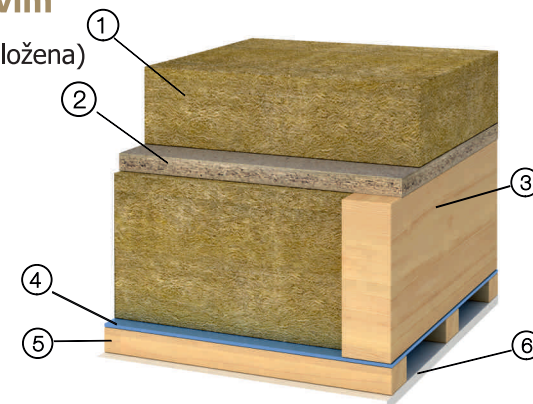
(platí pro max. čtyřpodlažní zástavbu)

Vzduchová neprůzvučnost $R'_w = 41 \text{ dB}$

(dle ČSN 730532 – platí pro požadavek jedné chráněné místnosti v bytu)

Schéma stropu nad podkrovím

1. Tepelná izolace 100 mm (volně rozložena)
2. Dřevotříška 22 mm
3. Stropní nosník 60 x 180 mm (vyplněn tepelnou izolací 180 mm)
4. Parobrzda
5. Rošt z latí 30 mm
6. Protipožární sádrokarton 15 mm



Tloušťka celkem 347 mm

Součinitel prostupu tepla $U = 0,140 \text{ W/m}^2 \cdot \text{K}$

Požární odolnost REI 30 DP3



Skladby konstrukcí

Schémat možných stropů nad přízemím

1. Podlahová krytina 10 mm
2. Podlahový dílec Fermacell 25 mm
3. Dřevovláknitá deska měkká 3 x 15 mm
4. Fermacell 15 mm
5. Dřevotříška 22 mm
6. Stropní nosník 60 x 240 mm; vzduchová mezera 120 mm; tepelná izolace 120 mm
7. Rošt z latí 30 mm
8. Sádrokarton 2x 12,5 mm

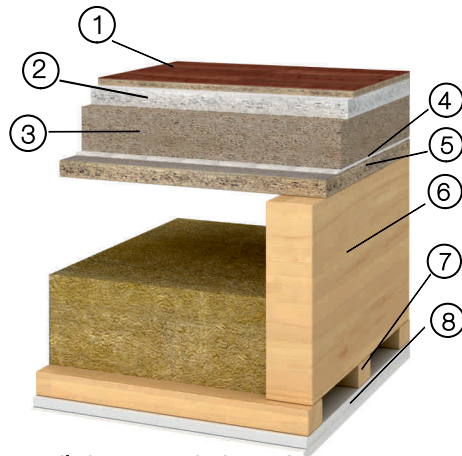
Tloušťka celkem 412 mm

Požární odolnost REI 60

Vzduchová neprůzvučnost R'_{w} – 55 dB

Kročejová neprůzvučnost $L'_{n,w}$ – 56 dB (platí pro podl. krytinu - koberec)

Kročejová neprůzvučnost $L'_{n,w}$ – 62 dB (platí pro podl. krytinu - laminát)



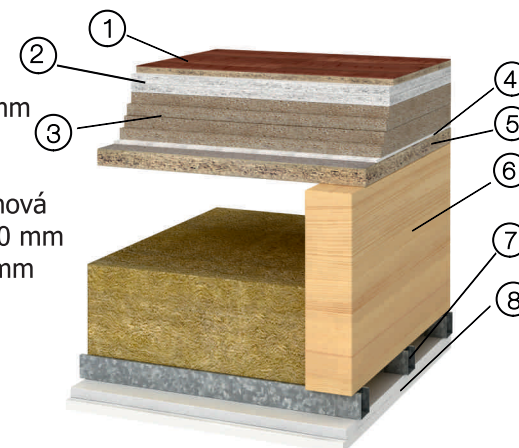
1. Podlahová krytina 10 mm
2. Podlahový dílec Fermacell 25 mm
3. Dřevovláknitá deska měkká 3 x 15 mm
4. Fermacell 15 mm
5. Dřevotříška 22 mm
6. Stropní nosník 60 x 240 mm; vzduchová mezera 120 mm; tepelná izolace 120 mm
7. Rošt z kov. profilů Federschiene 30 mm
8. Sádrokarton 2x 12,5 mm

Tloušťka celkem 412 mm

Požární odolnost REI 90

Vzduchová neprůzvučnost R'_{w} – 60 dB

Kročejová neprůzvučnost $L'_{n,w}$ – 54 dB



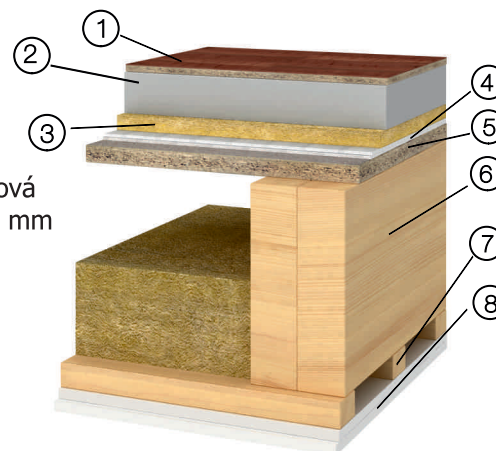
1. Podlahová krytina 10 mm
2. Anhydridový potěr 55 mm
3. Kročejova izolace 20 mm
4. Fermacell 15 mm
5. Dřevotříška 22 mm
6. Stropní nosník 60 x 240 mm; vzduchová mezera 120 mm; tepelná izolace 120 mm
7. Rošt z latí 30 mm
8. Sádrokarton 2x 12,5 mm

Tloušťka celkem 402 mm

Požární odolnost REI 60

Vzduchová neprůzvučnost R'_{w} – 62 dB

Kročejová neprůzvučnost $L'_{n,w}$ – 54 dB

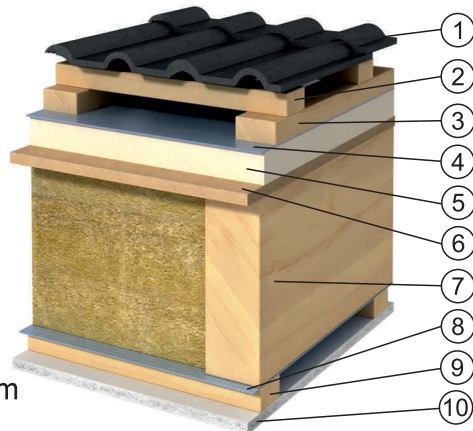


Skladby konstrukcí

Nízká hodnota součinitele prostupu tepla stěnové konstrukce od $U = 0.18 \text{ W/m}^2 \cdot \text{K}$ zajišťuje tepelnou pohodu v mrazivé zimě stejně jako v horkých letních dnech. Kvalitní skladba konstrukcí zaručuje nízkou tepelnou ztrátu domů a tím i nízké náklady na vytápění. Domy firmy RD Rýmařov s. r. o. se řadí mezi ekologické domy, které jsou jak v průběhu výroby, tak i užívání velmi šetrné k životnímu prostředí a naplňují tím trend trvale udržitelného rozvoje v rámci stavebnictví.

Schéma sedlové střešní konstrukce

1. Střešní krytina
2. Střešní latě 33 mm
3. Kontralatě 33 mm
4. Difusní fólie (kontaktní)
5. Nadkroevní izolace 80 mm
6. Dřevovláknitá deska DHF 15 mm
7. Krokev 60x240 mm
8. Parobrzda
9. Laťování 30x60 mm
(vyplněno tepelnou izolací 30 mm)
10. Sádroláknitá deska Fermacell 15 mm



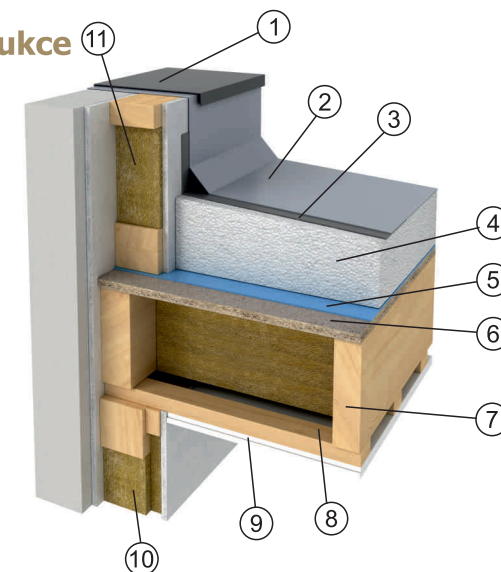
Tloušťka celkem 446 mm

Součinitel prostupu tepla $U = 0,100 \text{ W/m}^2 \cdot \text{K}$

Požární odolnost REI 30 DP3

Schéma ploché střešní konstrukce

1. Oplechování (titanzinek)
2. Hydroizolační fólie z PVC
3. Separáční fólie
4. Spárové klíny z EPS polystyrenu (střešní) (min. 180 mm)
5. Parozábrana
6. Dřevotříska 22 mm
7. Střešní nosník 60 x 240 mm; tepelná izolace 240 mm
8. Rošt z latí 30 mm
9. 2x Sádrokarton 12,5 mm
10. Obvodová stěna
11. Střešní atika



Tloušťka celkem min. 497 mm

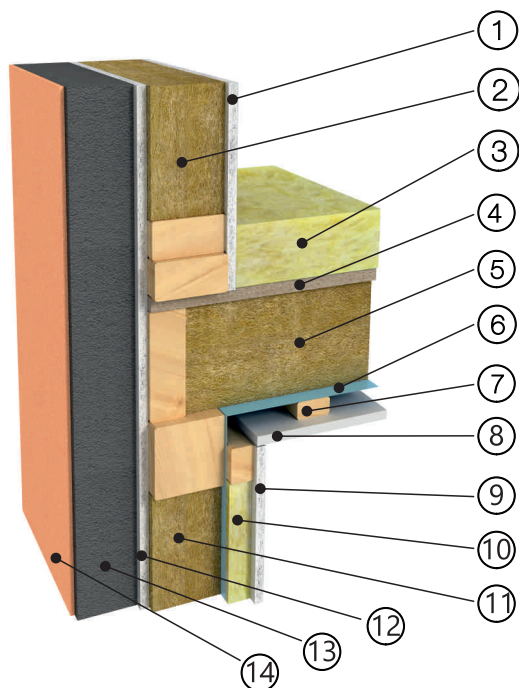
Součinitel prostupu tepla $U \text{ min.} = 0,079 \text{ W/m}^2 \cdot \text{K}$

Požární odolnost REI 60 DP2



Skladby konstrukcí

Schéma spoje štítu a stropu podkroví



1. Deska Fermacell 15 mm
2. Dřevěný rám 60x120 mm + minerální izolace 120 mm
3. Skelná izolace 100 mm
4. Dřevotříska 22 mm
5. Stropní nosník 60x180 + minerální izolace 180 mm

6. Parobrzda
7. Dřevěný rošt 30x60 mm
8. Sádkartonová deska 15 mm
9. Deska Fermacell 15 mm
10. Dřevěný rám 40x60 mm + skelná izolace 40 mm
11. Dřevěný rám 60x120 mm + minerální izolace 120 mm
12. Deska Fermacell 15 mm
13. Polystyren EPS-F 100 mm
14. Sít', malta, omítka 7 mm

Schéma trojstěny řadového štítu

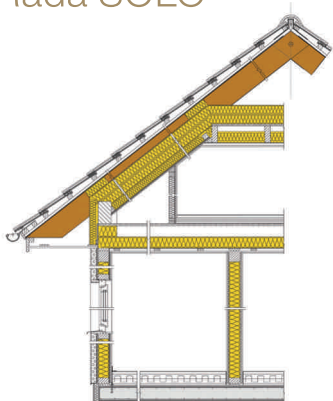


1. Stěna a střecha objektu I.
 2. Stěna a střecha objektu II.
- Požární stěna s kovovými profily - **REI 30 DP1**
- 3a. kovový profil Lindap 120 mm
 - 3b. sádrovláknitá deska Fermacell 15 mm
 - 3c. uvnitř kovového profilu minerální izolace 120 mm
 - 3d. sádrovláknitá deska Fermacell 15 mm

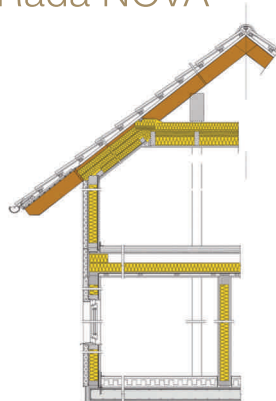
 Skladby konstrukcí

Konstrukce typových řad rodinných domů

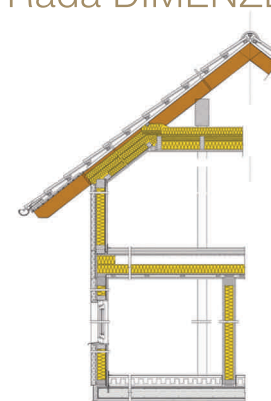
Řada SOLO



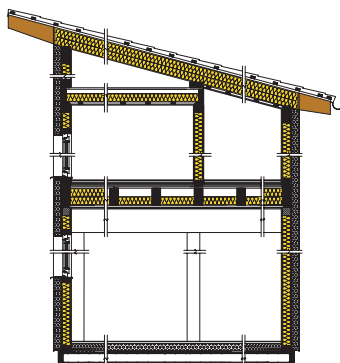
Řada NOVA



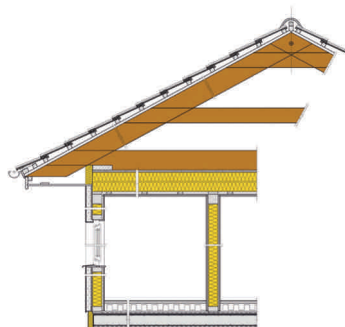
Řada DIMENZE



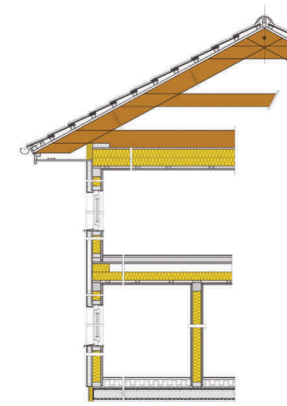
Řada KUBIS



Řada LARGO

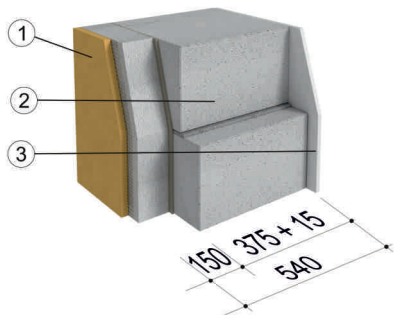


Řada CITY

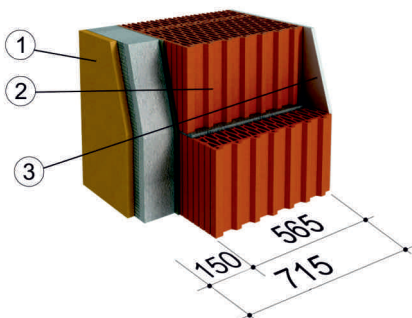




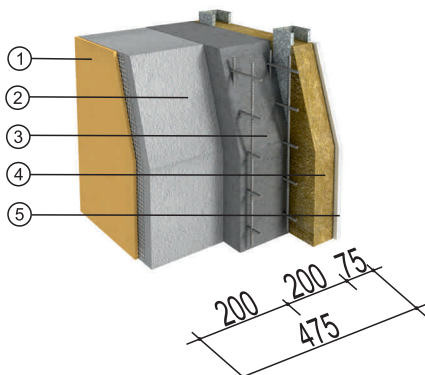
Příklady stavebních technologií pro součinitele prostupu tepla $U = 0,120 \text{ W/m}^2\cdot\text{K}$



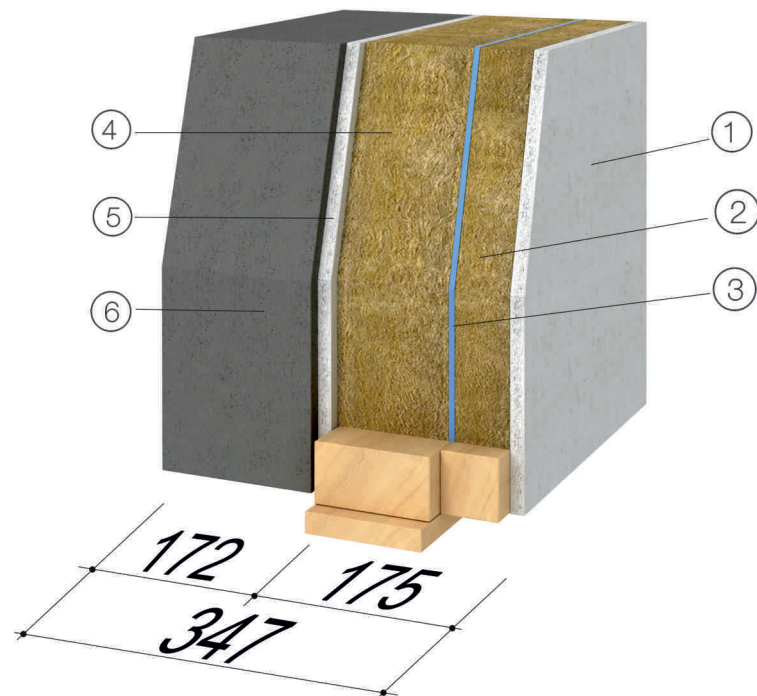
1. Kontaktní zateplovací systém BAUMIT (polystyren EPS F plus šedý, tl. 150 mm)
2. Zdivo z tvárnic YTONG P2-400 na tenkovrstvou maltu, tl. 375 mm + 15 mm
3. Vnitřní vápenná omítka, tl. 15 mm



1. Kontaktní zateplovací systém BAUMIT (polystyren EPS F plus šedý, tl. 150 mm)
2. Zdivo z tvárnic POROTHERM 44 P+D na maltu lehkou, tl. 565 mm
3. Vnitřní vápenná omítka, tl. 15 mm



1. Venkovní omítka BAUMIT
2. Polystyren EPS F plus šedý, tl. 180 mm
3. ŽB monolit. konstrukce, tl. 140 mm
4. Minerální vata, tl. 60 mm + OC rošt SDK předstěny
5. Předstěna z SDK 1x12,5 mm.



1. Sádroláknitá deska Fermacell, tl. 15 mm
2. Dřevěný rám (vyplněn tepelnou izolací), tl. 40 mm
3. Parozábrana
4. Dřevěný rám 120x60 mm (vyplněn tepelnou izolací)
5. Sádroláknitá deska Fermacell, tl. 15 mm
6. Kontaktní zateplovací systém se strukturální omítkou tl. 157 mm (šedý polystyren, tl. 150 mm)

Obvodové stěny

Obvodové stěny sendvičové skladby rámu 120 mm jsou přichystány z výroby i s termofasádou. Osazení vchodových dveří a oken je variabilní a závisí dle přání zákazníka a statických požadavků.



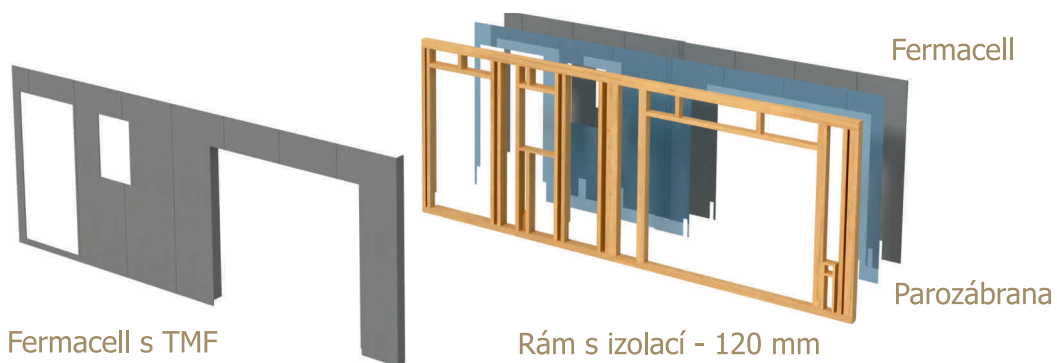
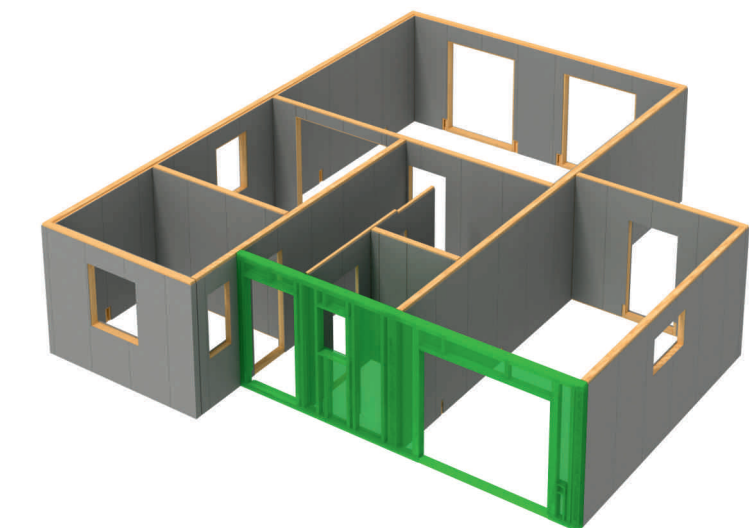
Fyzikální vlastnosti:

Požární bezpečnost staveb - požární odolnost REI REW = 60 DP3

Akustika - vzduchová neprůzvučnost 44 dB

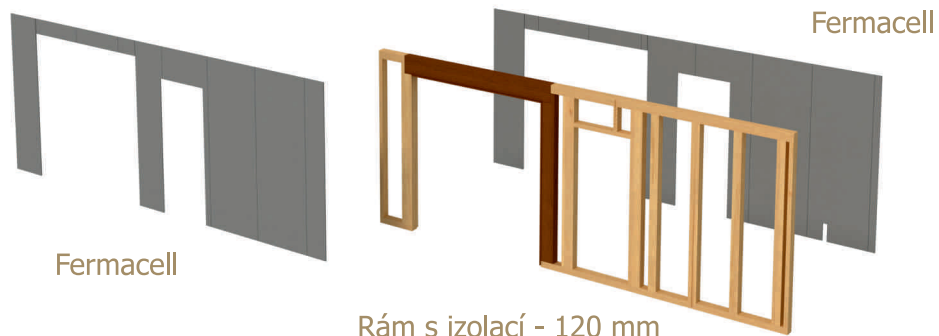
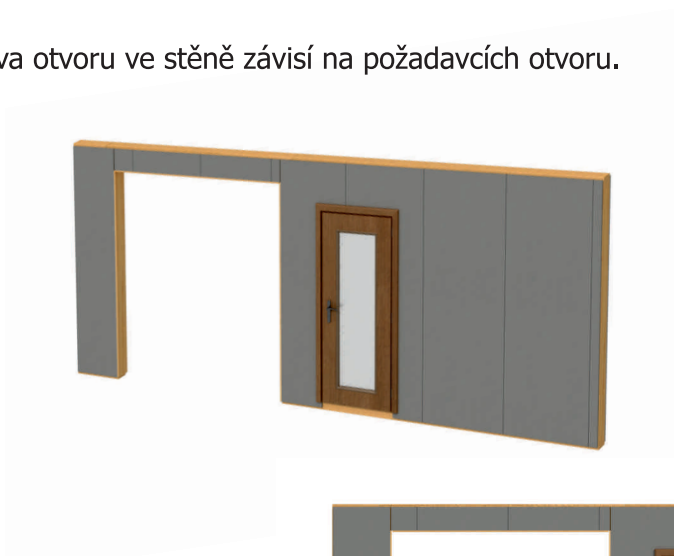
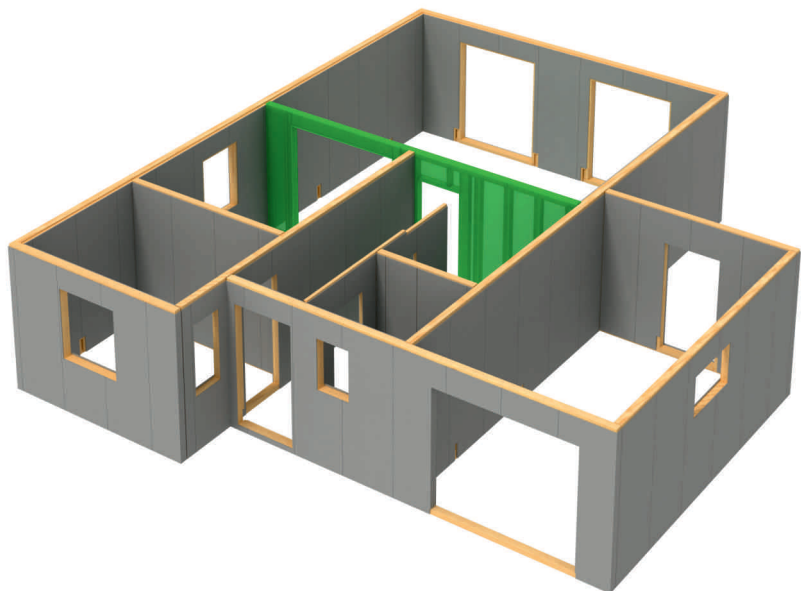
Ochrana tepla - součinitel prostupu tepla $U = 0,18 \text{ W/m}^2\cdot\text{K}$

(varianta $U = 0,16 \text{ W/m}^2\cdot\text{K}$)



Vnitřní příčky nosné

Vnitřní stěna rámu 120 mm s vloženým překladem (statickým prvkem). Příprava otvoru ve stěně závisí na požadavcích otvoru.



Stěnové panely:

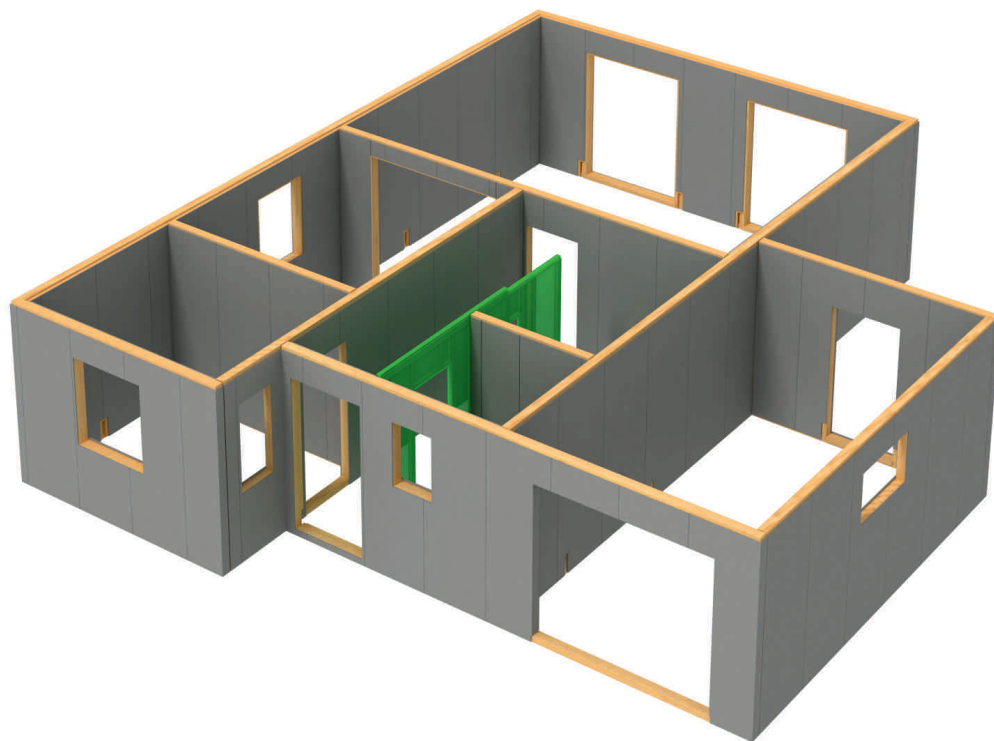
- obvodové stěny, vnitřní nosné stěny, příčky,
- sendvičová konstrukce s vynikajícími tepelnými vlastnostmi,
- zabudované truhlářské výrobky,
- příprava na elektroinstalaci.

Fyzikální vlastnosti:

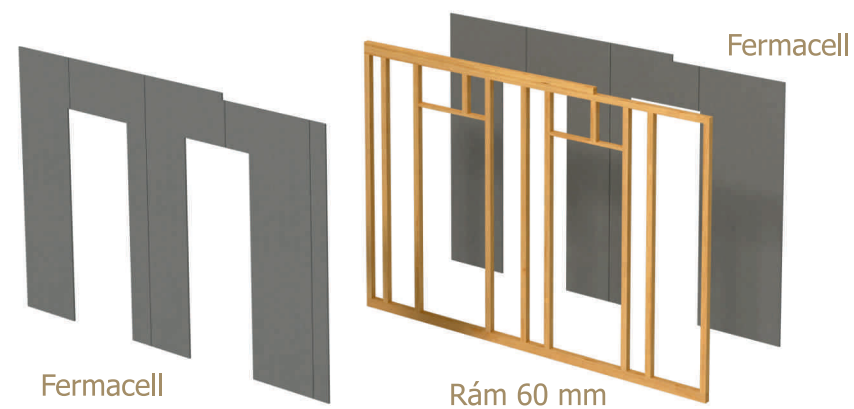
Požární bezpečnost staveb - požární odolnost REI REW = 60 DP3

Vnitřní příčky dělicí

Vnitřní příčka s rámem 60 mm. Příprava a velikost otvoru je dána požadavkem zákazníka. Do otvoru lze poté osadit zárubeň s dveřmi dle požadavku zákazníka.

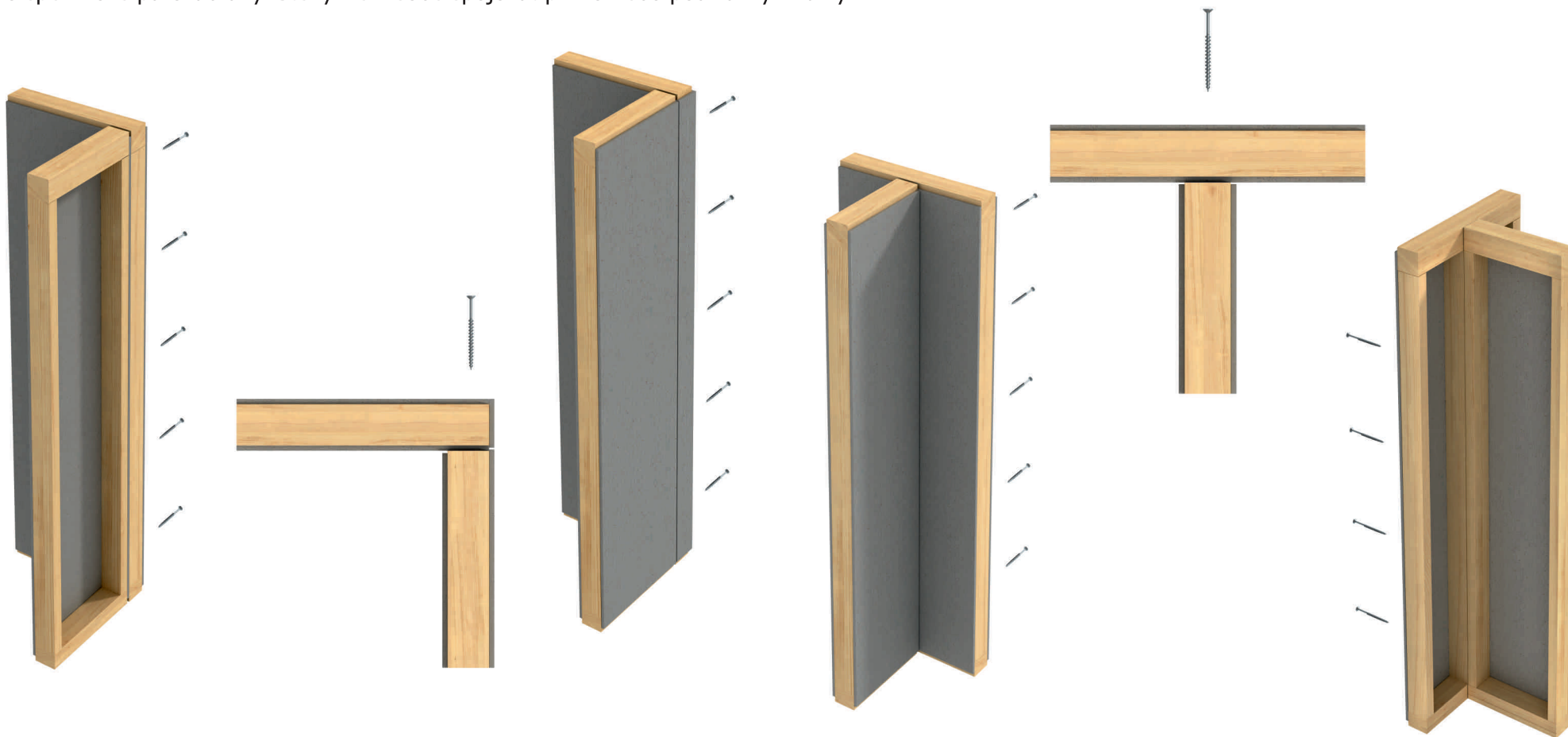


Vnitřní příčka rámu 60 mm.
Příprava a velikost otvoru je dána požadavkem zákazníka.



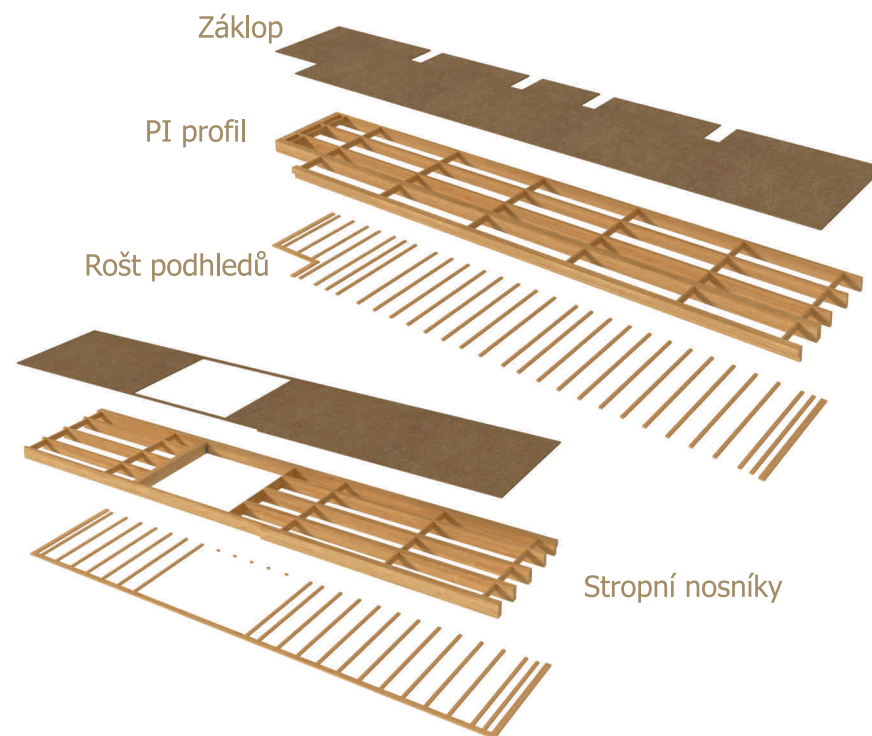
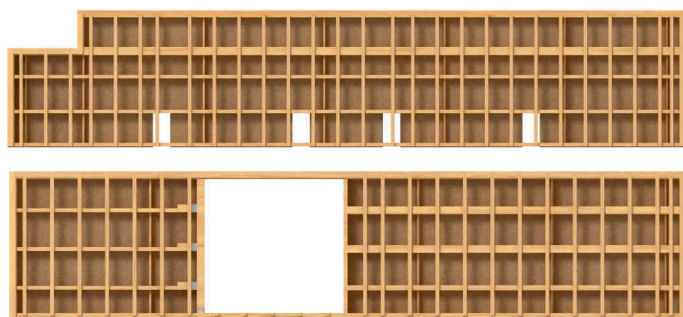
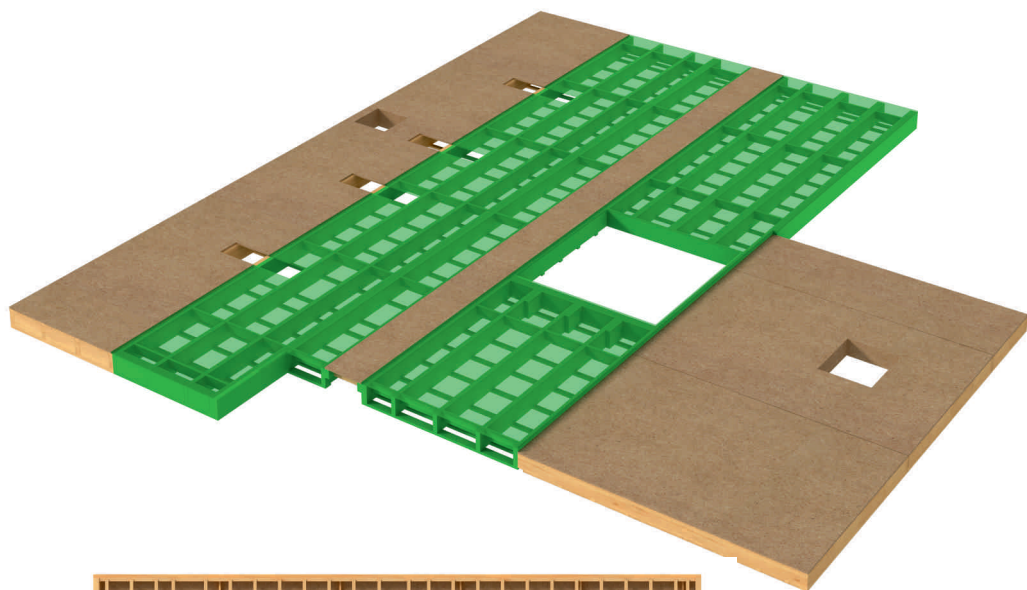
Spolupráce řešení konstrukčních detailů

Možné druhy spojení stěn obvodových a vnitřních. Stěny se spojují pomocí vrtů k tomuto rozměrově určených. U obvodových stěn se musí dbát na prolepení folie parozábrany. Stěny lze k sobě spojovat přímo nebo pod různými úhly.



Stropy nad přízemím

Stropy přízemí mohou obsahovat jak otvor pro schodiště a komín, tak i další různé otvory. Komínový otvor je z požární bezpečnosti opláštěn fermacellovou deskou. V určitých případech je statikem předepsaná ocelová výztuha profilu „I“. Stropy jsou tvořeny z více vrstev a proto se ocelová výztuha profilu „I“ stropů jsou tvořeny z více vrstev a proto se nemusíte bát hluku v domě.



Stropní panely:

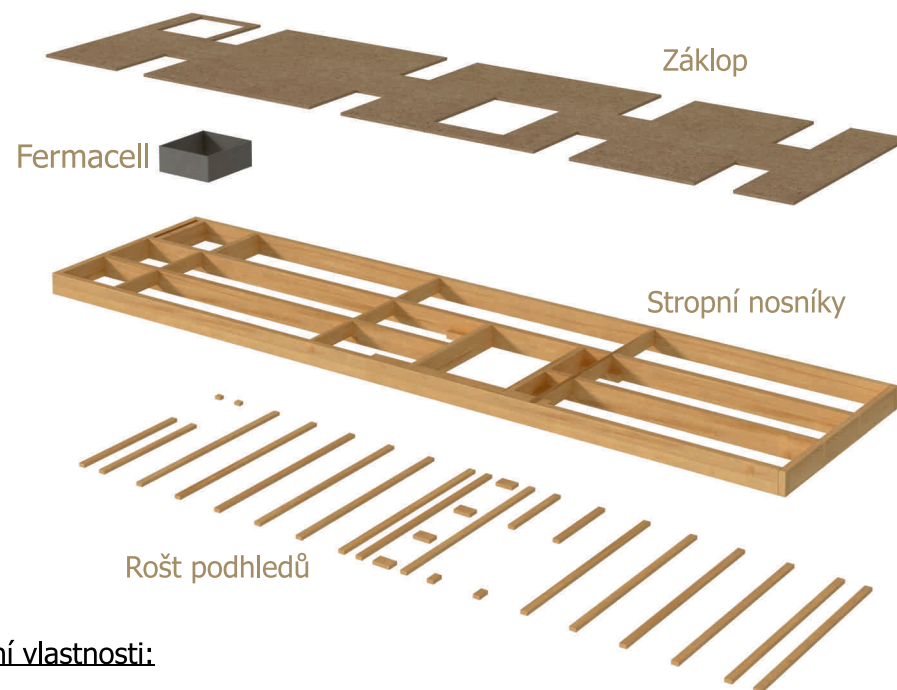
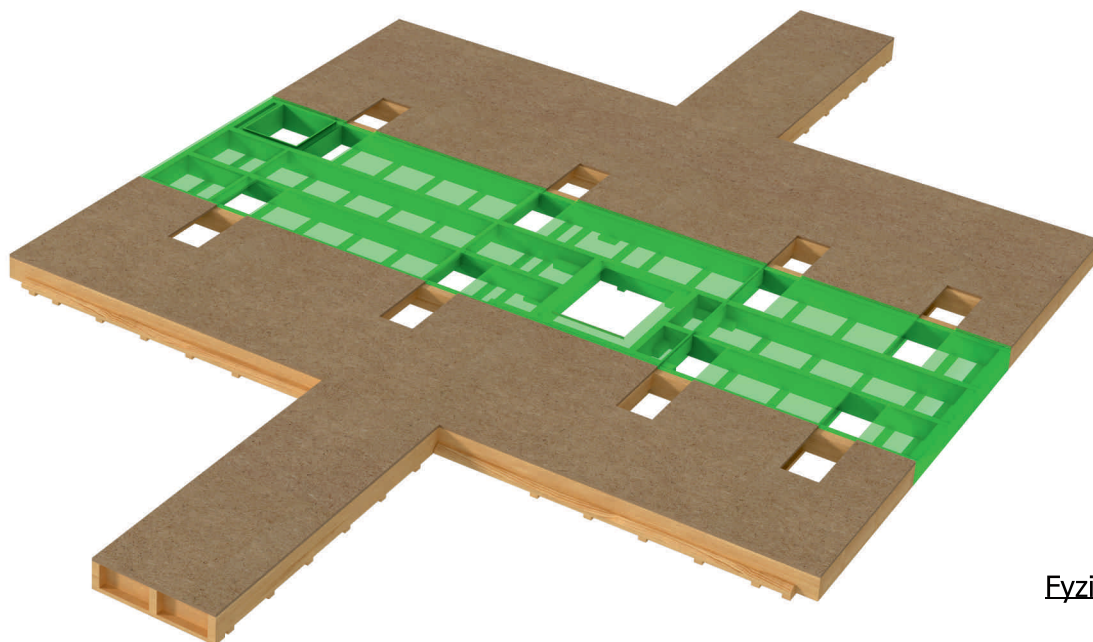
- rozměrová přizpůsobivost skládaných panelů,
- dimenzování dle statiky Vašeho objektu,
- odpovídající protipožární parametry,
- schválené akustické parametry.

Stropy nad podkrovím

Stropy podkroví je možno stejně jako stropy přízemí osadit různými druhy otvorů. Komínový otvor je opět opláštěn fermacellovou deskou.

Stropní panely:

- rozměrová přizpůsobivost skládaných panelů,
- dimenzování dle statiky Vašeho projektu,
- odpovídající protipožární parametry,
- schválené akustické parametry.



Fyzikální vlastnosti:

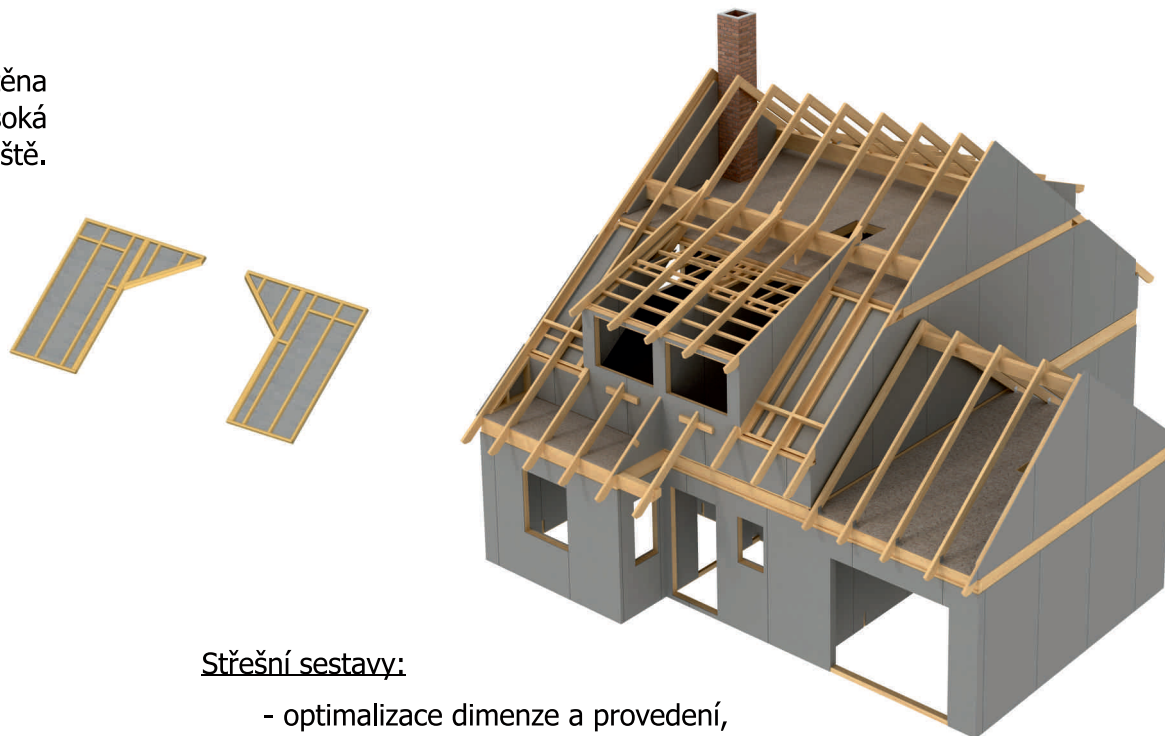
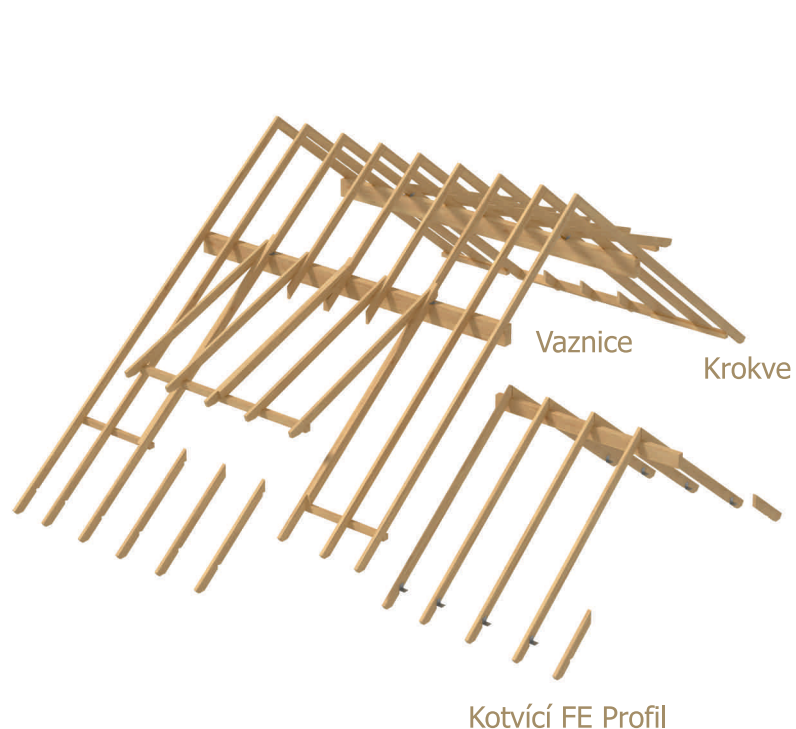
Požární bezpečnost staveb - požární odolnost: REI 60 DP2

Ochrana tepla - součinitel prostupu tepla $U = 0,14 \text{ W/m}^2\cdot\text{K}$

Střešní konstrukce - vaznicový krov

Využijte kvalitu a přesnost dílců zpracovaných na NC strojích, bezchybnost montáže sestav díky přípravě konstrukce v 3D programech a získaný čas využijete pro další rozvoj.

Vaznicový krov, jehož hlavním znakem je zvýšená obvodová stěna a konstrukce krovu vaznicové soustavy. Hlavní výhodou je vysoká variabilita dispozičního řešení se značnou volností umístění schodiště.



Střešní sestavy:

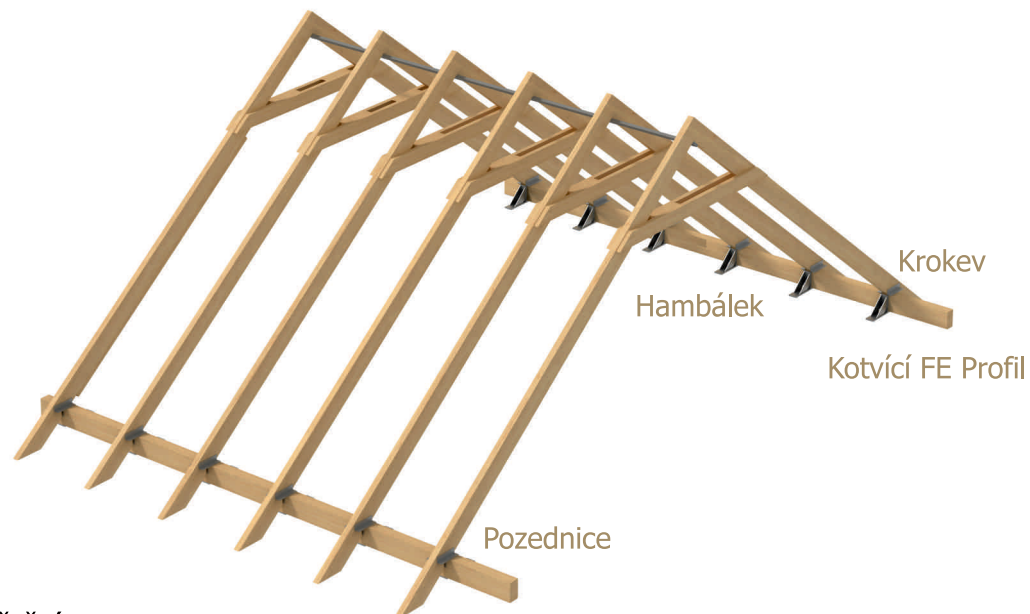
- optimalizace dimenze a provedení,
- variabilita ve tvarech dle představ zákazníka,
- prověřené střešní systémy a detaily střešních konstrukcí,
- vynikající ochrana tepla.

Fyzikální vlastnosti:

Požární bezpečnost staveb - požární odolnost šikmého stropu: EI, 30
Ochrana tepla - součinitel prostupu tepla $U = 0,17 \text{ W/m}^2 \cdot \text{K}$

Střešní konstrukce - hambálkový krov

Tento systém je standardní konstrukcí, vycházející z principu přízemí domu s obydleným podkrovím a hambálkovým krovem.

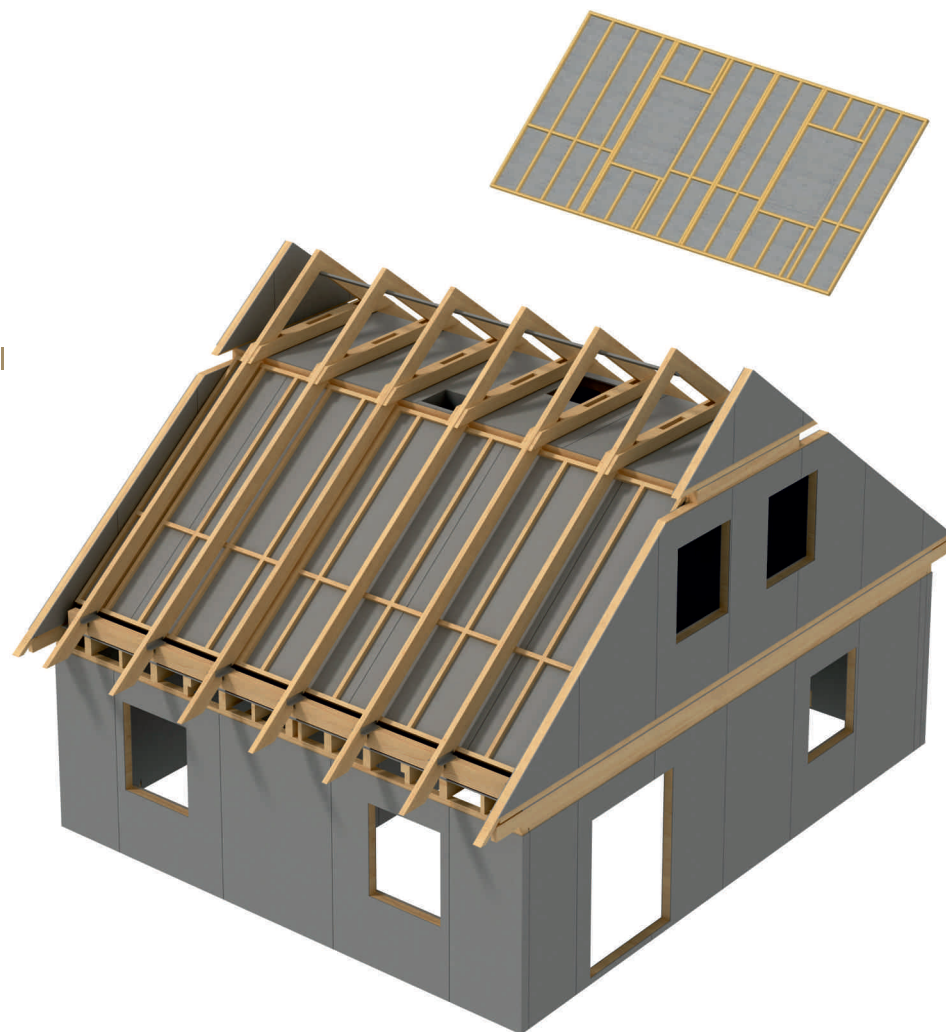


Střešní sestavy:

- optimalizace dimenze a provedení,
- variabilita ve tvarech dle představ zákazníka,
- prověřené střešní systémy a detaily střešních konstrukcí,
- vynikající ochrana tepla.

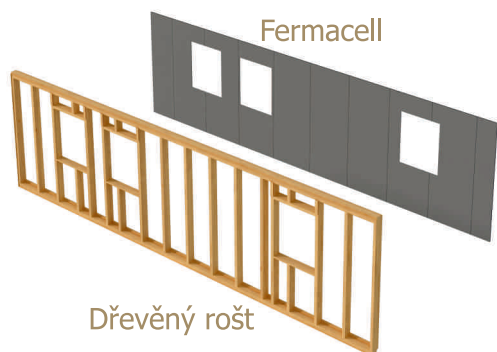
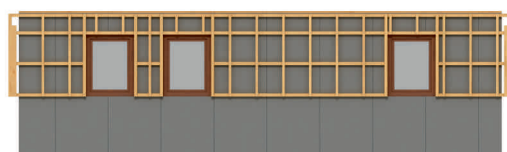
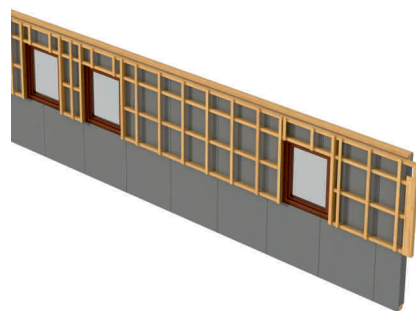
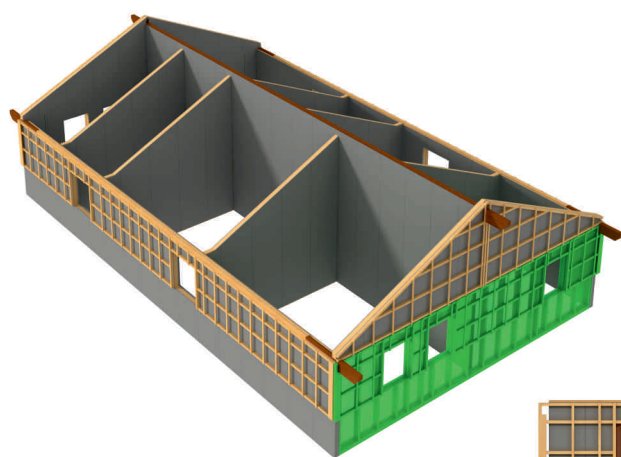
Fyzikální vlastnosti:

- Požární bezpečnost staveb - požární odolnost šikmého stropu EI,30
- Ochrana tepla - součinitel prostupu tepla $U = 0,17 \text{ W/m}^2\cdot\text{K}$

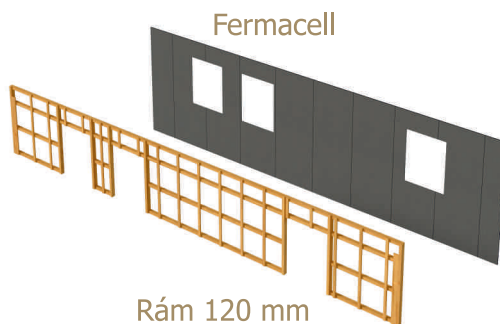


Obvodové stěny

Na obvodové stěny dodáváme kromě klasické termofasády i dřevěný palubkový obklad. Na stěnu je ve výrobě nachystán dřevěný rošt s deskami palubky v požadovaném nátěru. V podobné formě příprava i pro obložení kamennými či dalšími obklady.



Fermacell

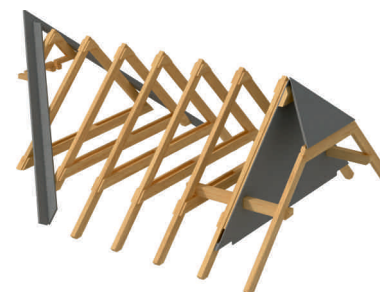


Fermacell

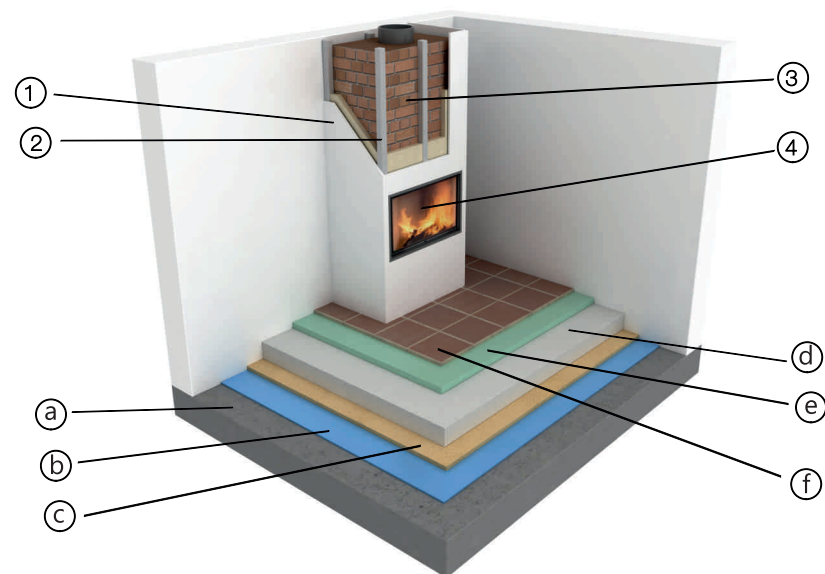


Doplňky:

- garáže, arkýře, stříšky, pergoly,
- typové i atypické prvky,
- esteticky sladěné s objektem.



 Podlahová konstrukce - pod krbem



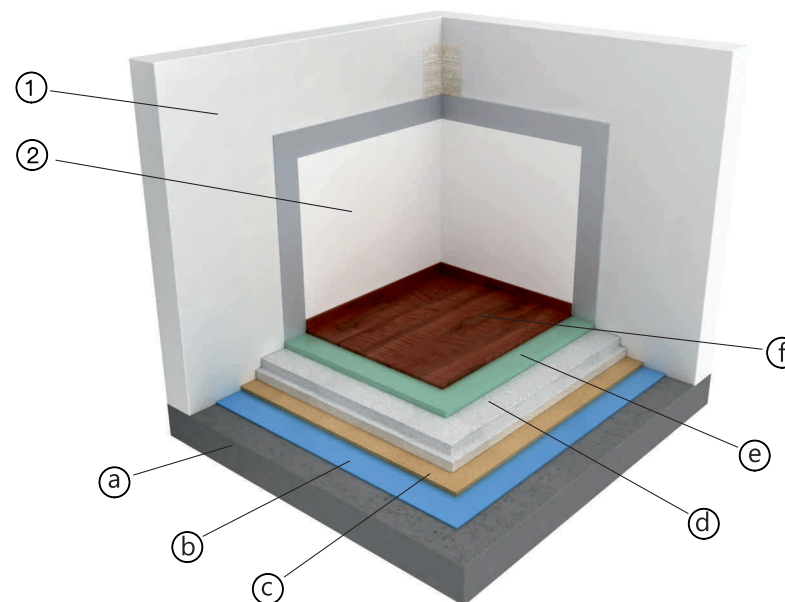
obložení komína

1. sádrovláknitá deska Fermacell,
2. kotvící profil CW,
3. komínová tvarovka,
4. krbová kamna.

povrchová úprava podlahy

- a) železobetonová deska,
- b) PE fólie,
- c) vyrovnávací podsyp Fermacell,
- d) porobeton 100 mm
(při vyšším zatížení betonový sokl),
- e) podlahový dílec Fermacell,
- f) keramická dlažba, elastická spárovací hmota.

 Podlahová konstrukce - v přízemí

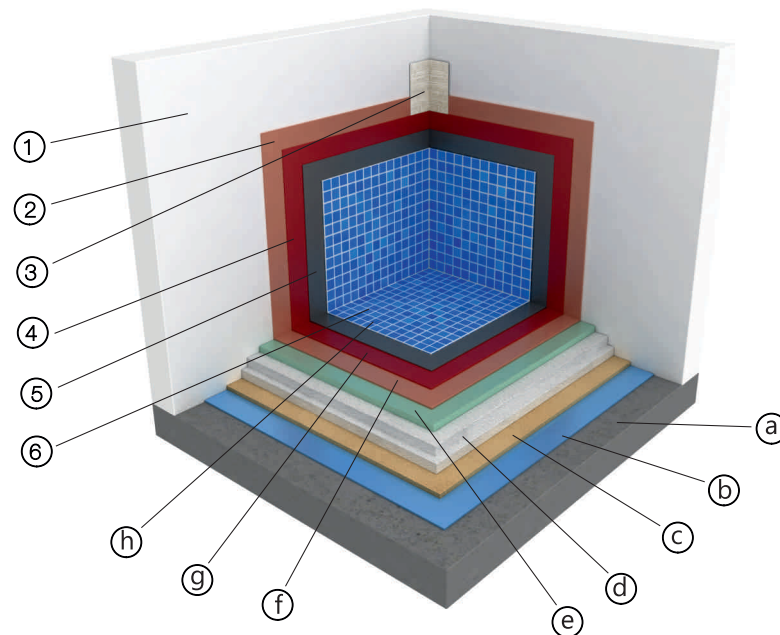


povrchová úprava stěn

1. sádrovláknitá deska Fermacell,
2. vnitřní malba 2 x.

povrchová úprava podlahy

- a) železobetonová deska,
- b) PE fólie,
- c) vyrovnávací podsyp Fermacell,
- d) podlahová polystyren 2 x 50 mm,
- e) podlahový dílec Fermacell,
- f) podlahová krytina - laminát.


Podlahová konstrukce - v koupelně v přízemí

povrchová úprava stěn

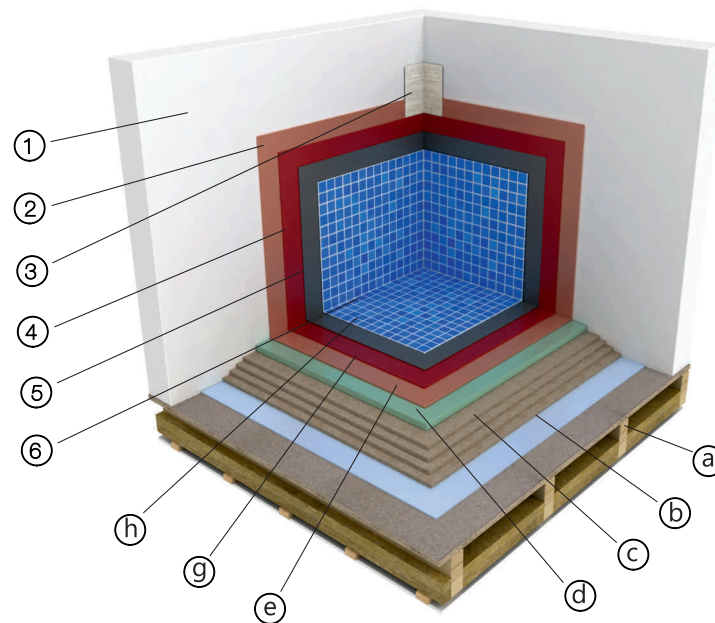
1. sádrovláknitá deska Fermacell,
2. základní nátěr Fermacell,
3. těsnící pásek Fermacell,
4. tekutá fólie Fermacell,
5. flexibilní lepidlo Fermacell,
6. keramický obklad, elastická spárovací hmota.

povrchová úprava podlahy

- a) železobetonová deska,
- b) PE fólie,
- c) vyrovnávací podsyp Fermacell,
- d) podlahový polystyren 2 x 50 mm,
- e) podlahový dílec Fermacell,
- f) základní nátěr Fermacell,
- g) tekutá fólie Fermacell,
- h) keramický obklad, elastická spárovací hmota.



Podlahová konstrukce - v koupelně v podkroví



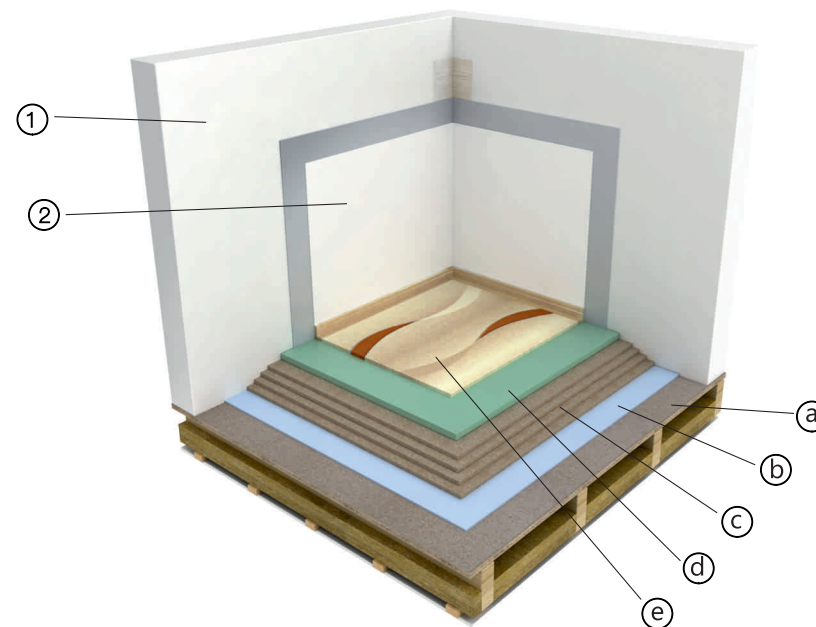
povrchová úprava stěn

1. sádrovláknitá deska Fermacell,
2. základní nátěr Fermacell,
3. těsnící pásek Fermacell,
4. tekutá fólie Fermacell,
5. flexibilní lepidlo Fermacell,
6. keramický obklad, elastická spárovací hmota.

povrchová úprava podlahy

- a) stropní konstrukce,
- b) podložka Mirelon 2 x,
- c) dřevovláknitá deska měkká 4 x (Hobra),
- d) podlahový dílec Fermacell,
- e) základní nátěr Fermacell,
- f) tekutá fólie Fermacell,
- g) keramický obklad, elastická spárovací hmota.

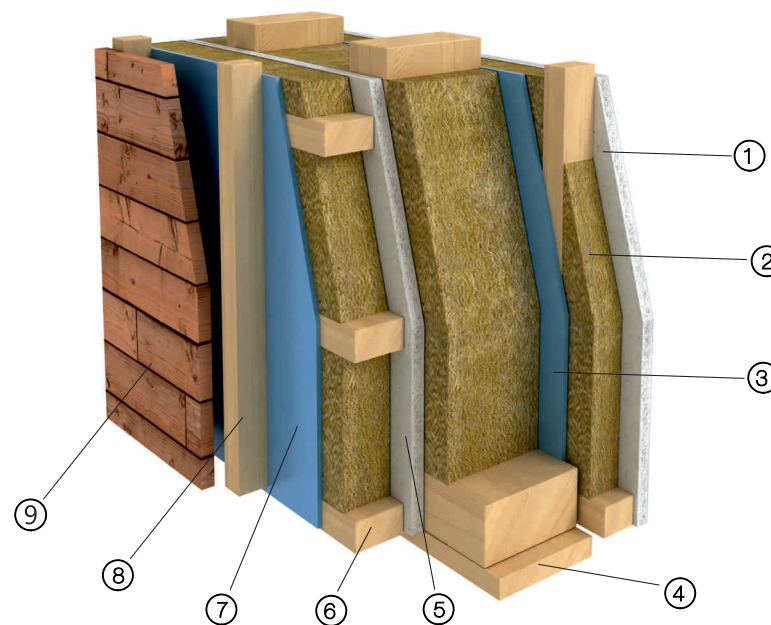
 Podlahová konstrukce - v podkroví



povrchová úprava stěn
1. sádrovláknitá deska Fermacell,
2. lepidlo tapety.

povrchová úprava podlahy
a) stropní konstrukce,
b) podložka Mirelon 2 x,
c) dřevovláknitá deska měkká 4 x (Hobra),
d) podlahová dílec Fermacell,
e) podlahová krytina - koberec.

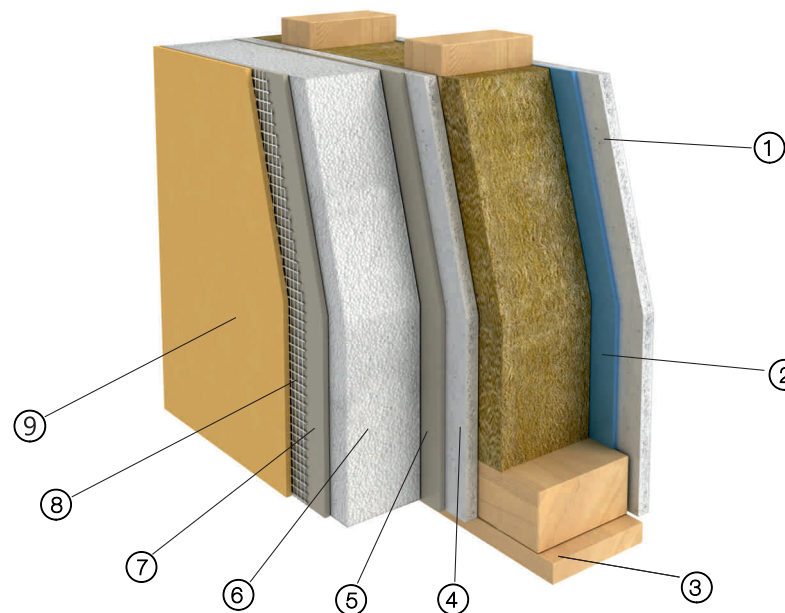
 Obvodová stěna - s vnějším dřevěným obložením



1. sádrovláknitá deska Fermacell,
2. dřevěný rošt, tepelná izolace 40 mm,
3. parozábrana,
4. nosný rám 120 mm s tepelnou izolací,
5. sádrovláknitá deska Fermacell,
6. dřevěný rošt, tepelná izolace 60 mm,
7. difúzní fólie,
8. dřevěný rošt, provětrávaná mezera,
9. vnější dřevěné obložení

Součinitel prostupu tepla $U = 0,21 \text{ W/m}^2 \cdot \text{K}$

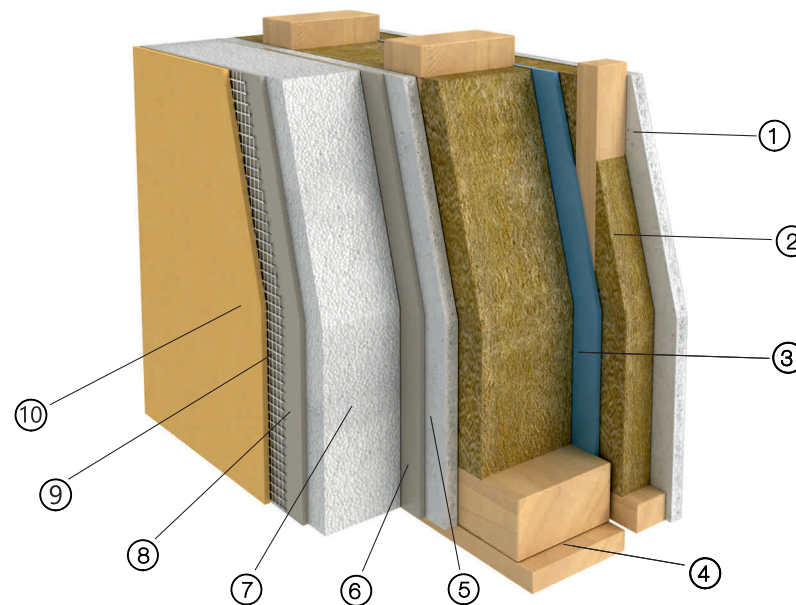
 Obvodová stěna - bez vnitřní předstěny do Modelu 2010



1. sádrovláknitá deska Fermacell,
2. parozábrana,
3. nosný rám 120 mm s tepelnou izolací,
4. sádrovláknitá deska Fermacell,
5. lepidlo polystyrenu,
6. polystyren 100 mm,
7. tmel síťoviny,
8. síťovina sklená,
9. probarvená venkovní omítka.

Součinitel prostupu tepla $U = 0,18 \text{ W/m}^2\cdot\text{K}$

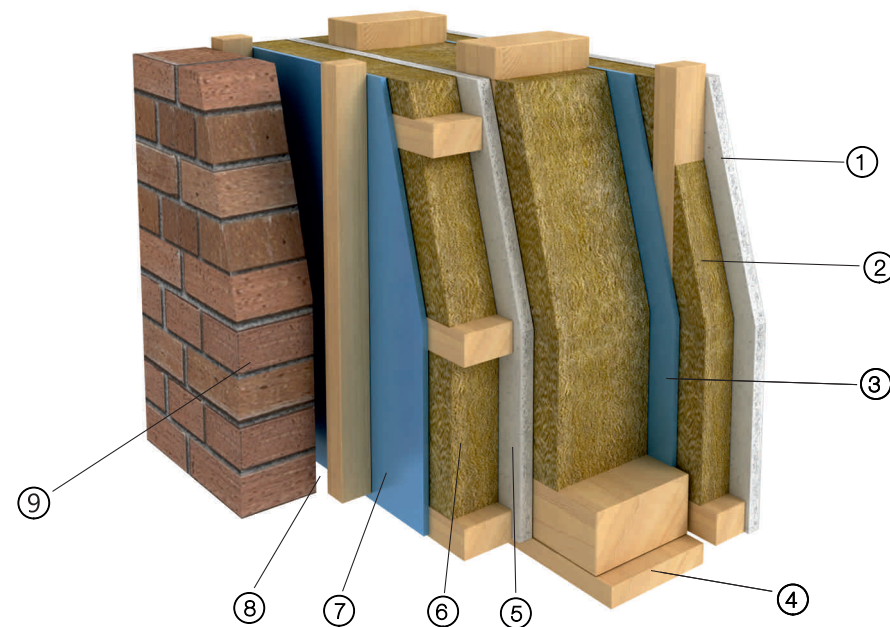
 Obvodová stěna - s vnitřní předstěnou do Modelu 2015



1. sádrovláknitá deska Fermacell,
2. předstěna 40 mm s tepelnou izolací,
3. parozábrana,
4. nosný rám 120 mm s tepelnou izolací,
5. sádrovláknitá deska Fermacell,
6. lepidlo polystyrenu,
7. polystyren 100 mm,
8. tmel síťoviny,
9. síťovina sklená,
10. probarvená venkovní omítka.

Součinitel prostupu tepla $U = 0,16 \text{ W/m}^2 \cdot \text{K}$

 Obvodová stěna - s vnějším zděnou předstěnou



1. sádrovláknitá deska Fermacell,
2. dřevěný rošt, tepelná izolace 40 mm,
3. parozábrana,
4. nosný rám 120 mm s tepelnou izolací,
5. sádrovláknitá deska Fermacell,
6. dřevěný rošt, tepelná izolace 30 mm,
7. kontaktní difúzní folie
8. provětrávaná mezera,
9. zděná předsazená stěna (Klinker) - samostatná na samostatném základě.

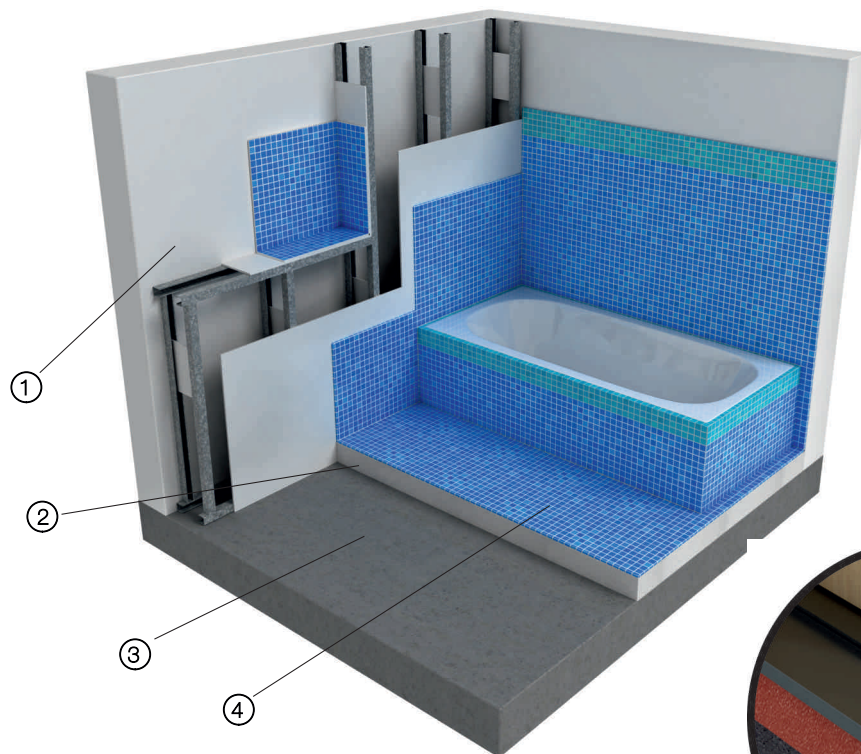
Součinitel prostupu tepla $U = 0,21 \text{ W/m}^2 \cdot \text{K}$

 Detaily montážní stěny a umístění oken a dveří v konstrukci stěn

Detail umístění okna

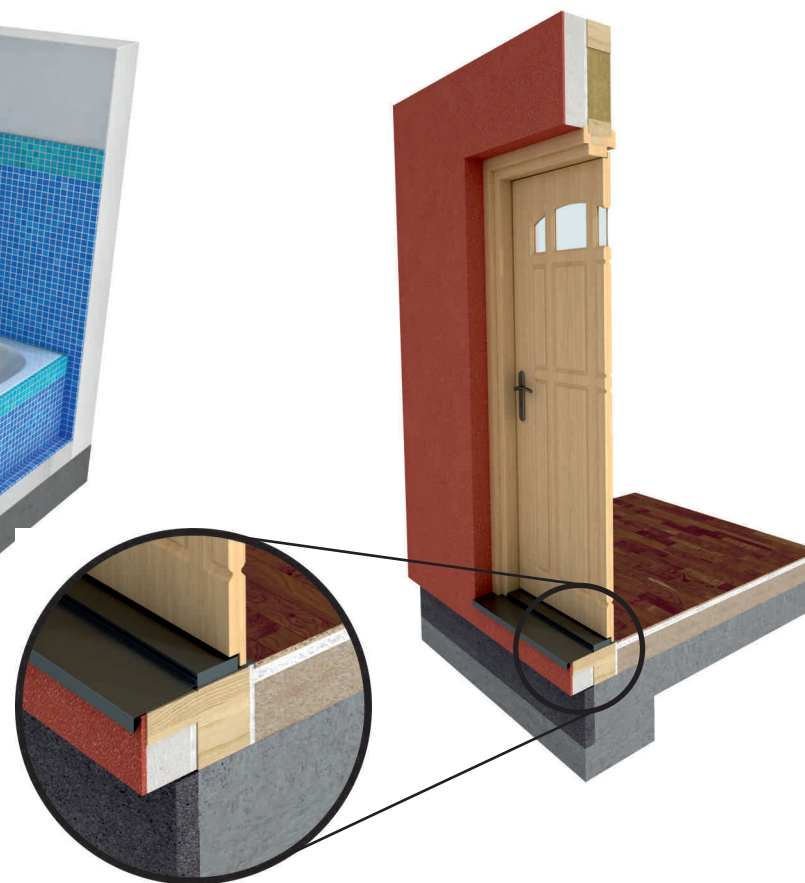


Montážní stěna



1. kotvící CW profil,
2. kotvící CU profil,
3. sádrovláknitá deska Fermacell,
4. keramický obklad, elastická spárovací hmota.

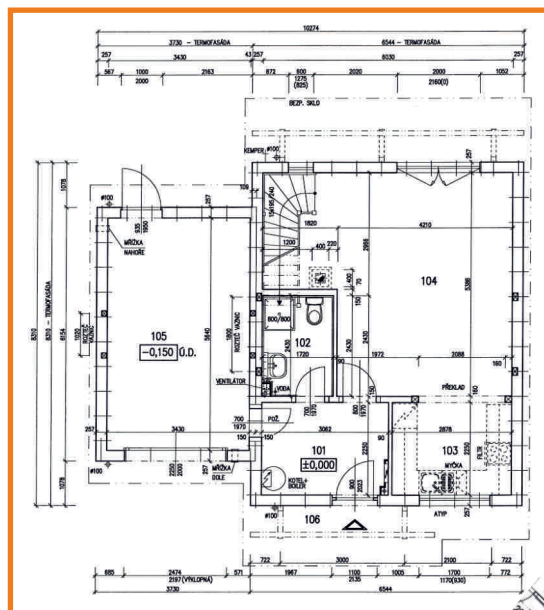
Detail umístění dveří



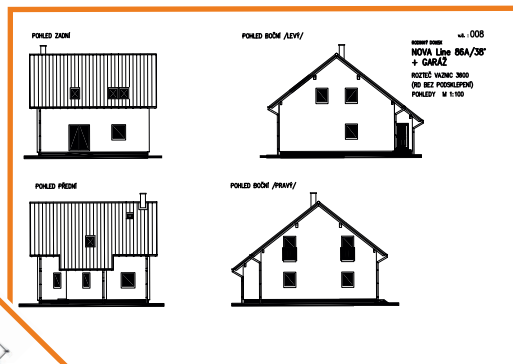


Software a projektová dokumentace

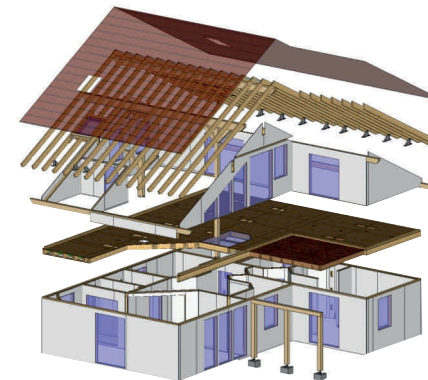
Pro zpracování výkresů se používá profesionální software s jehož pomocí dostává zákazník dokonale provedenou projektovou dokumentaci.



cadwork



Auto Cad



Pomocí špičkových programů se zpracovávají dokonalé vizualizace budoucích domů.



Chcete se podívat dovnitř? Žádný problém!



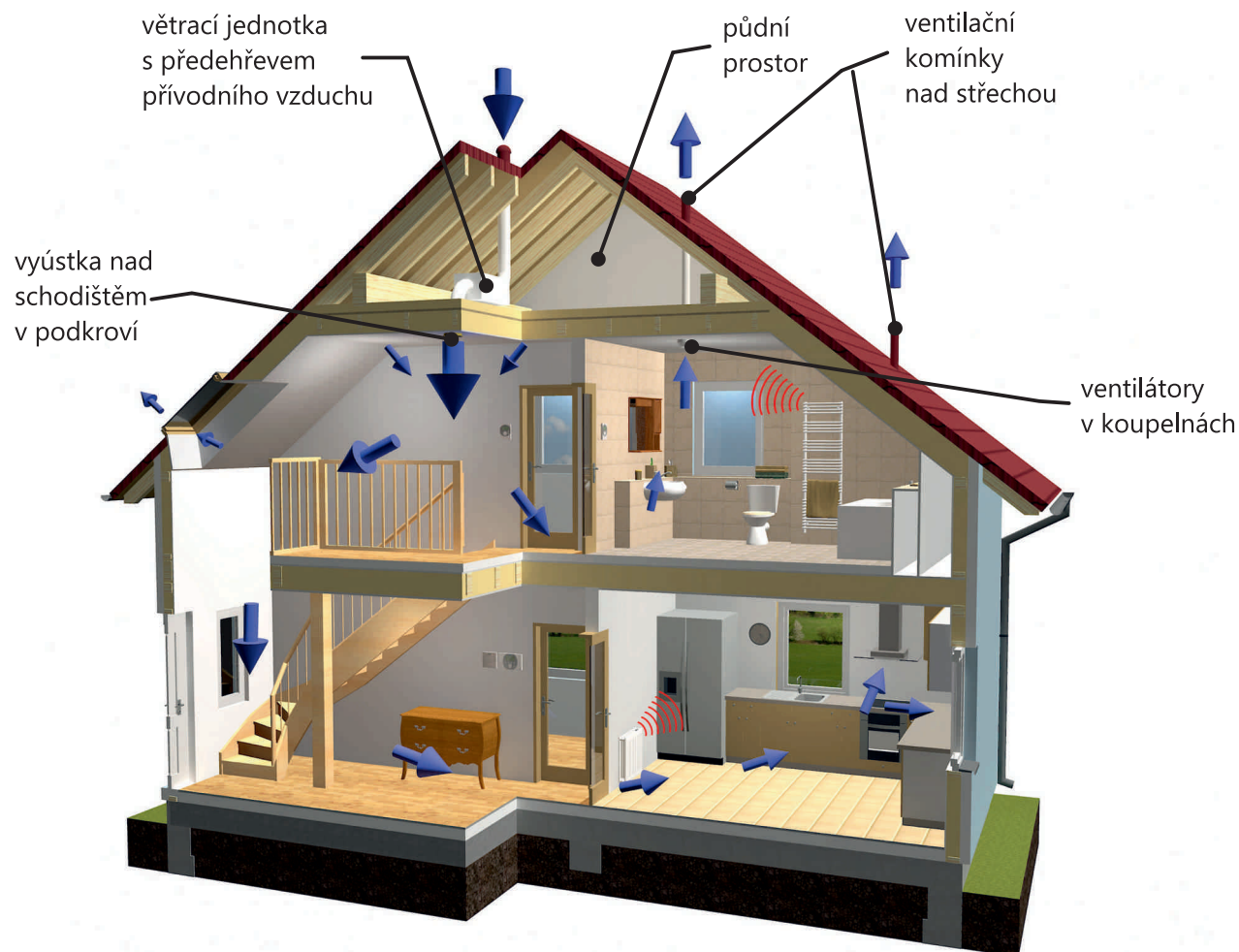
KATALOG STAVEBNÍCH DÍLŮ



Formulář na vyplnění objednávky

RD RÝMAŘOV <small>Vydání ze dne 27.8.2012</small>		Konečná specifikace dodávky stavebních dílů Ze dne: <input type="text"/>	Smlouva č. <input type="text"/> List č.: 1	RD RÝMAŘOV <small>Vydání ze dne 27.8.2012</small>		Konečná specifikace dodávky stavebních dílů Ze dne: <input type="text"/>	Smlouva č. <input type="text"/> List č.: 2	RD RÝMAŘOV <small>Vydání ze dne 27.8.2012</small>		Konečná specifikace dodávky stavebních dílů Ze dne: <input type="text"/>	Smlouva č. <input type="text"/> List č.: 3
Název domu: <input type="text"/> Modul navíc: <input type="text"/>		Objednatel: <input type="text"/> Model: <input type="text"/>		Ulice: <input type="text"/> Termín stavby: <input type="text"/>		Obec: <input type="text"/> Místo stavby, PSČ: <input type="text"/>		PSČ: <input type="text"/> Kat. území: <input type="text"/>		Telefon: <input type="text"/> Okres: <input type="text"/>	
Email: <input type="text"/> Km: <input type="text"/>		Provedení stavby a konstrukce		Krov Střeška <input type="checkbox"/> pultová 15° <input type="checkbox"/> sedlová 38° <input type="checkbox"/> ano <input type="checkbox"/> ne <input type="checkbox"/> valbová 28° <input type="checkbox"/> sedlová 45° <input type="checkbox"/> jiná viz poznámka <input type="checkbox"/> ne <input type="checkbox"/> pozednicová <input type="checkbox"/> vaznicová <input type="checkbox"/>		Kontra-látě <input type="checkbox"/> ano <input type="checkbox"/> ne Zavětrovací pás <input type="checkbox"/> ano <input type="checkbox"/> ne Střešní latě <input type="checkbox"/> ano <input type="checkbox"/> ne Střešní folie <input type="checkbox"/> ano <input type="checkbox"/> ne		Okenní rolety ALUROL (v konstrukci stěny) <input type="checkbox"/> ruční <input type="checkbox"/> ano <input type="checkbox"/> elektrické, m.č.: <input type="text"/> <input type="checkbox"/> ne barva lamel: <input type="text"/> barva koncových a vodících listů: <input type="text"/>		VENKOVNÍ (okna vyznačená ve výkresové příloze) <input type="checkbox"/> venkovní - barva roletové skříně <input type="checkbox"/> sedá <input type="checkbox"/> bílá <input type="checkbox"/> m.č.: <input type="text"/>	
Obvodová stěna <input type="checkbox"/> konstrukce 120 mm, opláštěná 15mm Fermacellem <input type="checkbox"/> konstrukce 160 mm, opláštěná 15mm Fermacellem <input type="checkbox"/> montážní izol. předstěna <input type="checkbox"/> 40 mm <input type="checkbox"/> 60 mm		Kotvení stěn k úl. desce <input type="checkbox"/> dodávka vč. umístění <input type="checkbox"/> bez dodávky, jen příprava v panelech		Poznámky ke střeše: <input type="text"/>		<input type="checkbox"/> Podhledy <input type="checkbox"/> Nadhledy <input type="checkbox"/> Jiné: <input type="text"/>		barva základní: <input type="text"/> barva mezivrstva: <input type="text"/> barva vrchní: <input type="text"/>		Poznámky k roletám: <input type="text"/>	
Vnitřní nosná stěna <input type="checkbox"/> konstrukce 120 mm, opláštěná 15mm Fermacellem		Založení stavby k úl. desce <input type="checkbox"/> podkladní plechy <input type="checkbox"/> suchá směs KNAUF <input type="checkbox"/> folie pod stěny		Faciada <input type="checkbox"/> Ano <input type="checkbox"/> Ne		<input type="checkbox"/> TMF s polystyrenovou 100 mm celý dům (bez vrchní omítky) <input type="checkbox"/> TMF s minerální izolací 100 mm celý dům (bez vrchní omítky) <input type="checkbox"/> jiná tloušťka fasádní izolace: <input type="text"/>		<input type="checkbox"/> montážní dokončení TMF v rohových a délkových spojích <input type="checkbox"/> jiné, (např. dřevěný obklad, obezdivka): <input type="text"/>		Elektro <input type="checkbox"/> příprava ve stěnách <input type="checkbox"/> půdorys domu <input type="checkbox"/> schemata EI <input type="checkbox"/> elektro kuchyně <input type="checkbox"/> schema EZS <input type="checkbox"/> schema STA, DS	
Vnitřní nenosná stěna <input type="checkbox"/> konstrukce 60-120 mm, opláštěná 15mm Fermacellem		Spojovací materiál <input type="checkbox"/> pro základní dodávané konstrukce <input type="checkbox"/> bez dodávky <input type="checkbox"/> jiné viz. poznámky		Poznámky k TMF: <input type="text"/>		Vchodové dveře <input type="checkbox"/> Ano <input type="checkbox"/> Ne		<input type="checkbox"/> typové plastové ROPLASTO <input type="checkbox"/> bílé/bílé <input type="checkbox"/> bílé/folie <input type="checkbox"/> folie/folie <input type="checkbox"/> dřevěné (KARDE) <input type="checkbox"/> pigment RAL <input type="checkbox"/> lazura		<input type="checkbox"/> kód dveří <input type="text"/> <input type="checkbox"/> kování Hoppe - dezen: <input type="text"/> <input type="checkbox"/> klika/koule <input type="checkbox"/> klika/klika <input type="checkbox"/> prosklení dveří - dezen: <input type="text"/>	
Nosné překlady pod stropem <input type="checkbox"/> ano <input type="checkbox"/> ne Jejich povrch. úprava: <input type="text"/>		Poznámky ke stěnám (popis atyp konstrukcí): <input type="text"/>		Barva dveří: uvnitř: <input type="text"/> venku: <input type="text"/>		<input type="checkbox"/> typová plastová ROPLASTO, 7-mi komorová <input type="checkbox"/> ano <input type="checkbox"/> ne		<input type="checkbox"/> bílá/bílá <input type="checkbox"/> bílá/folie <input type="checkbox"/> folie/folie <input type="checkbox"/> dřevěná eurookna <input type="checkbox"/> pigment RAL <input type="checkbox"/> lazura		Okenní příče: (dělení dle PD) <input type="checkbox"/> ano, barva: <input type="text"/> <input type="checkbox"/> ne <input type="checkbox"/> ano, barva: <input type="text"/>	
Dům <input type="checkbox"/> s podkrovím <input type="checkbox"/> bez podkroví		Sněhová oblast: <input type="text"/>		Dvoukřídlá okna <input type="checkbox"/> ano <input type="checkbox"/> ne		<input type="checkbox"/> štulpová <input type="checkbox"/> se sloupkem		Barva oken: uvnitř: <input type="text"/> venku: <input type="text"/>		Rozměry příčli: <input type="text"/> Kování s mikroventilací <input type="checkbox"/> ano <input type="checkbox"/> ne	
Stropní elementy <input type="checkbox"/> ano <input type="checkbox"/> ne Střešní vazníky <input type="checkbox"/> ano <input type="checkbox"/> ne		Posouzení statikem (od IV. výše) <input type="checkbox"/> ano <input type="checkbox"/> ne Komín <input type="checkbox"/> ano <input type="checkbox"/> ne		<input type="checkbox"/> dle popisu níže <input type="checkbox"/> ornamentní sklo - viz. půdorys domu, dežen: <input type="text"/>		<input type="checkbox"/> bez otvoru, pouze příprava v panelech <input type="checkbox"/> prefa tvarovka <input type="checkbox"/> vodorovná ve stěně ke komínu <input type="checkbox"/> šikmá 45°		Jiná okna <input type="checkbox"/> ano <input type="checkbox"/> ne		Sklo oken: <input type="checkbox"/> dvojsklo <input type="checkbox"/> trojsklo <input type="checkbox"/> heatmirror <input type="checkbox"/> "U" skla: <input type="text"/>	
Poznámky ke stropům: <input type="text"/>		Architektonické doplňky		Parapety k oknům <input type="checkbox"/> ano <input type="checkbox"/> ne		<input type="checkbox"/> vnitřní, dežen: <input type="text"/> <input type="checkbox"/> venkovní, dežen: <input type="text"/>		Poznámky k vch.dveřím+oknům: <input type="text"/>		Schodiště <input type="checkbox"/> Ano <input type="checkbox"/> Ne	
<input type="checkbox"/> arkýž <input type="checkbox"/> arkýž s balkonem <input type="checkbox"/> arkýž s balkonem a třetím štitem <input type="checkbox"/> přístřešek se sloupy s valbovou střechou <input type="checkbox"/> přístřešek se sloupy se sedlovou střechou <input type="checkbox"/> jiné architektonické doplňky dle půdorysů a pohledů projektové dokumentace		<input type="checkbox"/> zádveří s valbovou střechou <input type="checkbox"/> zádveří s pultovou střechou <input type="checkbox"/> stříška nad vchodem <input type="checkbox"/> prodloužení střechy nad vchodem <input type="checkbox"/> prodloužení střechy nad terasou		<input type="checkbox"/> polovalba <input type="checkbox"/> vikýř <input type="checkbox"/> třetí štit <input type="checkbox"/> garážové stání <input type="checkbox"/> balkon <input type="checkbox"/> garáž		<input type="checkbox"/> s podstupní <input type="checkbox"/> bez podstupňů		<input type="checkbox"/> buk <input type="checkbox"/> dub <input type="checkbox"/> javor <input type="checkbox"/> třešeň <input type="checkbox"/> jasan		Zábradlí <input type="checkbox"/> Ano <input type="checkbox"/> Ne	
<input type="checkbox"/> arkýž <input type="checkbox"/> arkýž s balkonem <input type="checkbox"/> arkýž s balkonem a třetím štitem <input type="checkbox"/> přístřešek se sloupy s valbovou střechou <input type="checkbox"/> přístřešek se sloupy se sedlovou střechou <input type="checkbox"/> jiné architektonické doplňky dle půdorysů a pohledů projektové dokumentace		<input type="checkbox"/> zádveří s valbovou střechou <input type="checkbox"/> zádveří s pultovou střechou <input type="checkbox"/> stříška nad vchodem <input type="checkbox"/> prodloužení střechy nad vchodem <input type="checkbox"/> prodloužení střechy nad terasou		<input type="checkbox"/> polovalba <input type="checkbox"/> vikýř <input type="checkbox"/> třetí štit <input type="checkbox"/> garážové stání <input type="checkbox"/> balkon <input type="checkbox"/> garáž		<input type="checkbox"/> s podstupní <input type="checkbox"/> bez podstupňů		<input type="checkbox"/> buk <input type="checkbox"/> dub <input type="checkbox"/> javor <input type="checkbox"/> třešeň <input type="checkbox"/> jasan		Typ příčli zábradlí <input type="checkbox"/> S1 <input type="checkbox"/> S2 <input type="checkbox"/> S3 <input type="checkbox"/> S4 <input type="checkbox"/> S5 <input type="checkbox"/> S6 <input type="checkbox"/> S7 <input type="checkbox"/> H1 <input type="checkbox"/> H2 <input type="checkbox"/> CR <input type="checkbox"/> CR/D	
<input type="checkbox"/> arkýž <input type="checkbox"/> arkýž s balkonem <input type="checkbox"/> arkýž s balkonem a třetím štitem <input type="checkbox"/> přístřešek se sloupy s valbovou střechou <input type="checkbox"/> přístřešek se sloupy se sedlovou střechou <input type="checkbox"/> jiné architektonické doplňky dle půdorysů a pohledů projektové dokumentace		<input type="checkbox"/> zádveří s valbovou střechou <input type="checkbox"/> zádveří s pultovou střechou <input type="checkbox"/> stříška nad vchodem <input type="checkbox"/> prodloužení střechy nad vchodem <input type="checkbox"/> prodloužení střechy nad terasou		<input type="checkbox"/> polovalba <input type="checkbox"/> vikýř <input type="checkbox"/> třetí štit <input type="checkbox"/> garážové stání <input type="checkbox"/> balkon <input type="checkbox"/> garáž		<input type="checkbox"/> s podstupní <input type="checkbox"/> bez podstupňů		<input type="checkbox"/> buk <input type="checkbox"/> dub <input type="checkbox"/> javor <input type="checkbox"/> třešeň <input type="checkbox"/> jasan		Typ ukončení sloupku <input type="checkbox"/> A - (typ) <input type="checkbox"/> B <input type="checkbox"/> C <input type="checkbox"/> D <input type="checkbox"/> K	
<input type="checkbox"/> arkýž <input type="checkbox"/> arkýž s balkonem <input type="checkbox"/> arkýž s balkonem a třetím štitem <input type="checkbox"/> přístřešek se sloupy s valbovou střechou <input type="checkbox"/> přístřešek se sloupy se sedlovou střechou <input type="checkbox"/> jiné architektonické doplňky dle půdorysů a pohledů projektové dokumentace		<input type="checkbox"/> zádveří s valbovou střechou <input type="checkbox"/> zádveří s pultovou střechou <input type="checkbox"/> stříška nad vchodem <input type="checkbox"/> prodloužení střechy nad vchodem <input type="checkbox"/> prodloužení střechy nad terasou		<input type="checkbox"/> polovalba <input type="checkbox"/> vikýř <input type="checkbox"/> třetí štit <input type="checkbox"/> garážové stání <input type="checkbox"/> balkon <input type="checkbox"/> garáž		<input type="checkbox"/> s podstupní <input type="checkbox"/> bez podstupňů		<input type="checkbox"/> buk <input type="checkbox"/> dub <input type="checkbox"/> javor <input type="checkbox"/> třešeň <input type="checkbox"/> jasan		Poznámky ke schodišti: <input type="text"/>	
<input type="checkbox"/> arkýž <input type="checkbox"/> arkýž s balkonem <input type="checkbox"/> arkýž s balkonem a třetím štitem <input type="checkbox"/> přístřešek se sloupy s valbovou střechou <input type="checkbox"/> přístřešek se sloupy se sedlovou střechou <input type="checkbox"/> jiné architektonické doplňky dle půdorysů a pohledů projektové dokumentace		<input type="checkbox"/> zádveří s valbovou střechou <input type="checkbox"/> zádveří s pultovou střechou <input type="checkbox"/> stříška nad vchodem <input type="checkbox"/> prodloužení střechy nad vchodem <input type="checkbox"/> prodloužení střechy nad terasou		<input type="checkbox"/> polovalba <input type="checkbox"/> vikýř <input type="checkbox"/> třetí štit <input type="checkbox"/> garážové stání <input type="checkbox"/> balkon <input type="checkbox"/> garáž		<input type="checkbox"/> s podstupní <input type="checkbox"/> bez podstupňů		<input type="checkbox"/> buk <input type="checkbox"/> dub <input type="checkbox"/> javor <input type="checkbox"/> třešeň <input type="checkbox"/> jasan		Schody stahovací <input type="checkbox"/> ano, m.č.: <input type="text"/> Poznámky ke stah. schodům (typ, rozměry a pod.): <input type="text"/>	
<input type="checkbox"/> arkýž <input type="checkbox"/> arkýž s balkonem <input type="checkbox"/> arkýž s balkonem a třetím štitem <input type="checkbox"/> přístřešek se sloupy s valbovou střechou <input type="checkbox"/> přístřešek se sloupy se sedlovou střechou <input type="checkbox"/> jiné architektonické doplňky dle půdorysů a pohledů projektové dokumentace		<input type="checkbox"/> zádveří s valbovou střechou <input type="checkbox"/> zádveří s pultovou střechou <input type="checkbox"/> stříška nad vchodem <input type="checkbox"/> prodloužení střechy nad vchodem <input type="checkbox"/> prodloužení střechy nad terasou		<input type="checkbox"/> polovalba <input type="checkbox"/> vikýř <input type="checkbox"/> třetí štit <input type="checkbox"/> garážové stání <input type="checkbox"/> balkon <input type="checkbox"/> garáž		<input type="checkbox"/> s podstupní <input type="checkbox"/> bez podstupňů		<input type="checkbox"/> buk <input type="checkbox"/> dub <input type="checkbox"/> javor <input type="checkbox"/> třešeň <input type="checkbox"/> jasan		další poklop: m.č.: <input type="text"/>	
<input type="checkbox"/> arkýž <input type="checkbox"/> arkýž s balkonem <input type="checkbox"/> arkýž s balkonem a třetím štitem <input type="checkbox"/> přístřešek se sloupy s valbovou střechou <input type="checkbox"/> přístřešek se sloupy se sedlovou střechou <input type="checkbox"/> jiné architektonické doplňky dle půdorysů a pohledů projektové dokumentace		<input type="checkbox"/> zádveří s valbovou střechou <input type="checkbox"/> zádveří s pultovou střechou <input type="checkbox"/> stříška nad vchodem <input type="checkbox"/> prodloužení střechy nad vchodem <input type="checkbox"/> prodloužení střechy nad terasou		<input type="checkbox"/> polovalba <input type="checkbox"/> vikýř <input type="checkbox"/> třetí štit <input type="checkbox"/> garážové stání <input type="checkbox"/> balkon <input type="checkbox"/> garáž		<input type="checkbox"/> s podstupní <input type="checkbox"/> bez podstupňů		<input type="checkbox"/> buk <input type="checkbox"/> dub <input type="checkbox"/> javor <input type="checkbox"/> třešeň <input type="checkbox"/> jasan		Vypracování OPD vrchní části <input type="checkbox"/> Doprava na místo staveniště <input type="checkbox"/> RD <input type="checkbox"/> vlastní	
<input type="checkbox"/> arkýž <input type="checkbox"/> arkýž s balkonem <input type="checkbox"/> arkýž s balkonem a třetím štitem <input type="checkbox"/> přístřešek se sloupy s valbovou střechou <input type="checkbox"/> přístřešek se sloupy se sedlovou střechou <input type="checkbox"/> jiné architektonické doplňky dle půdorysů a pohledů projektové dokumentace		<input type="checkbox"/> zádveří s valbovou střechou <input type="checkbox"/> zádveří s pultovou střechou <input type="checkbox"/> stříška nad vchodem <input type="checkbox"/> prodloužení střechy nad vchodem <input type="checkbox"/> prodloužení střechy nad terasou		<input type="checkbox"/> polovalba <input type="checkbox"/> vikýř <input type="checkbox"/> třetí štit <input type="checkbox"/> garážové stání <input type="checkbox"/> balkon <input type="checkbox"/> garáž		<input type="checkbox"/> s podstupní <input type="checkbox"/> bez podstupňů		<input type="checkbox"/> buk <input type="checkbox"/> dub <input type="checkbox"/> javor <input type="checkbox"/> třešeň <input type="checkbox"/> jasan		Vypracování kompletní OPD vrchní části <input type="checkbox"/>	
<input type="checkbox"/> arkýž <input type="checkbox"/> arkýž s balkonem <input type="checkbox"/> arkýž s balkonem a třetím štitem <input type="checkbox"/> přístřešek se sloupy s valbovou střechou <input type="checkbox"/> přístřešek se sloupy se sedlovou střechou <input type="checkbox"/> jiné architektonické doplňky dle půdorysů a pohledů projektové dokumentace		<input type="checkbox"/> zádveří s valbovou střechou <input type="checkbox"/> zádveří s pultovou střechou <input type="checkbox"/> stříška nad vchodem <input type="checkbox"/> prodloužení střechy nad vchodem <input type="checkbox"/> prodloužení střechy nad terasou		<input type="checkbox"/> polovalba <input type="checkbox"/> vikýř <input type="checkbox"/> třetí štit <input type="checkbox"/> garážové stání <input type="checkbox"/> balkon <input type="checkbox"/> garáž		<input type="checkbox"/> s podstupní <input type="checkbox"/> bez podstupňů		<input type="checkbox"/> buk <input type="checkbox"/> dub <input type="checkbox"/> javor <input type="checkbox"/> třešeň <input type="checkbox"/> jasan		Poznámky, doplňky a přílohy: <input type="text"/>	
<input type="checkbox"/> arkýž <input type="checkbox"/> arkýž s balkonem <input type="checkbox"/> arkýž s balkonem a třetím štitem <input type="checkbox"/> přístřešek se sloupy s valbovou střechou <input type="checkbox"/> přístřešek se sloupy se sedlovou střechou <input type="checkbox"/> jiné architektonické doplňky dle půdorysů a pohledů projektové dokumentace		<input type="checkbox"/> zádveří s valbovou střechou <input type="checkbox"/> zádveří s pultovou střechou <input type="checkbox"/> stříška nad vchodem <input type="checkbox"/> prodloužení střechy nad vchodem <input type="checkbox"/> prodloužení střechy nad terasou		<input type="checkbox"/> polovalba <input type="checkbox"/> vikýř <input type="checkbox"/> třetí štit <input type="checkbox"/> garážové stání <input type="checkbox"/> balkon <input type="checkbox"/> garáž		<input type="checkbox"/> s podstupní <input type="checkbox"/> bez podstupňů		<input type="checkbox"/> buk <input type="checkbox"/> dub <input type="checkbox"/> javor <input type="checkbox"/> třešeň <input type="checkbox"/> jasan		V případě nedostatku místa doplnit specifikaci o další list s odvolávkou v daném oddílu této specifikace.	
<input type="checkbox"/> arkýž <input type="checkbox"/> arkýž s balkonem <input type="checkbox"/> arkýž s balkonem a třetím štitem <input type="checkbox"/> přístřešek se sloupy s valbovou střechou <input type="checkbox"/> přístřešek se sloupy se sedlovou střechou <input type="checkbox"/> jiné architektonické doplňky dle půdorysů a pohledů projektové dokumentace		<input type="checkbox"/> zádveří s valbovou střechou <input type="checkbox"/> zádveří s pultovou střechou <input type="checkbox"/> stříška nad vchodem <input type="checkbox"/> prodloužení střechy nad vchodem <input type="checkbox"/> prodloužení střechy nad terasou		<input type="checkbox"/> polovalba <input type="checkbox"/> vikýř <input type="checkbox"/> třetí štit <input type="checkbox"/> garážové stání <input type="checkbox"/> balkon <input type="checkbox"/> garáž		<input type="checkbox"/> s podstupní <input type="checkbox"/> bez podstupňů		<input type="checkbox"/> buk <input type="checkbox"/> dub <input type="checkbox"/> javor <input type="checkbox"/> třešeň <input type="checkbox"/> jasan		Datum: <input type="text"/>	
<input type="checkbox"/> arkýž <input type="checkbox"/> arkýž s balkonem <input type="checkbox"/> arkýž s balkonem a třetím štitem <input type="checkbox"/> přístřešek se sloupy s valbovou střechou <input type="checkbox"/> přístřešek se sloupy se sedlovou střechou <input type="checkbox"/> jiné architektonické doplňky dle půdorysů a pohledů projektové dokumentace		<input type="checkbox"/> zádveří s valbovou střechou <input type="checkbox"/> zádveří s pultovou střechou <input type="checkbox"/> stříška nad vchodem <input type="checkbox"/> prodloužení střechy nad vchodem <input type="checkbox"/> prodloužení střechy nad terasou		<input type="checkbox"/> polovalba <input type="checkbox"/> vikýř <input type="checkbox"/> třetí štit <input type="checkbox"/> garážové stání <input type="checkbox"/> balkon <input type="checkbox"/> garáž		<input type="checkbox"/> s podstupní <input type="checkbox"/> bez podstupňů		<input type="checkbox"/> buk <input type="checkbox"/> dub <input type="checkbox"/> javor <input type="checkbox"/> třešeň <input type="checkbox"/> jasan		Vypracoval: <input type="text"/> Podpis zákazníka: <input type="text"/>	
<input type="checkbox"/> arkýž <input type="checkbox"/> arkýž s balkonem <input type="checkbox"/> arkýž s balkonem a třetím štitem <input type="checkbox"/> přístřešek se sloupy s valbovou střechou <input type="checkbox"/> přístřešek se sloupy se sedlovou střechou <input type="checkbox"/> jiné architektonické doplňky dle půdorysů a pohledů projektové dokumentace		<input type="checkbox"/> zádveří s valbovou střechou <input type="checkbox"/> zádveří s pultovou střechou <input type="checkbox"/> stříška nad vchodem <input type="checkbox"/> prodloužení střechy nad vchodem <input type="checkbox"/> prodloužení střechy nad terasou		<input type="checkbox"/> polovalba <input type="checkbox"/> vikýř <input type="checkbox"/> třetí štit <input type="checkbox"/> garážové stání <input type="checkbox"/> balkon <input type="checkbox"/> garáž		<input type="checkbox"/> s podstupní <input type="checkbox"/> bez podstupňů		<input type="checkbox"/> buk <input type="checkbox"/> dub <input type="checkbox"/> javor <input type="checkbox"/> třešeň <input type="checkbox"/> jasan		<small>RD Rýmařov, s.r.o. ul. 8. května 1191/45, 795 01 Rýmařov Mail: info@rdrymarov.cz, www.rdyrymarov.cz, Fax: 554 252 333, Tel: 554 525 111</small>	

Systém větrání budov - řízené přetlakové větrání



 Ukázky realizací RD Rýmařov s. r. o. - více na www.rdrymarov.cz

